

Autoconeixement

Començar a descobrir habilitats i interessos personals i a identificar i gestionar les pròpies emocions i les dels altres.

Autonomia

Enfrontar-se als petits reptes del dia a dia, desenvolupar al màxim les seves habilitats i ser capaç de demanar ajut quan el necessita.

Empatia

Comprendre i acceptar les emocions dels altres i respondre-hi de manera positiva.

Responsabilitat

Començar a ser conscient que les pròpies accions tenen conseqüències i beneficis per als altres.

Curiositat

Tenir ganes de conèixer i comprendre el que succeeix en el seu entorn i a ell mateix, fer-se preguntes i buscar respostes.

Creativitat

Atrevir-se a donar respostes alternatives, a desenvolupar noves idees i a trobar solucions a situacions quotidianes.

Ser contemplatiu

Prendre consciència que forma part del món i que la Terra és la casa comuna de tots i totes.

Ser crític

Qüestionar i raonar allò que succeeix al seu voltant tot expressant la seva opinió i respectant els arguments que no coincideixin amb els propis.



Escenaris d'aprenentatge

9 Idees clau sobre el model d'aprenentatge de les llengües

TOTS LECTORS I ESCRITORS
Es concep l'infant com una persona amb capacitat comunicativa i un important bagatge d'experiències lingüístiques. Per tant, és considerat lector i escriptor des de la seva incorporació a l'escola.

NOMÉS UN INICI
Es valora l'aprenentatge de la llengua com una competència que es continua desenvolupant al llarg de la vida.

DES D'ON ES TROBA CADASCÚ
Es personalitza l'aprenentatge en funció dels diferents coneixements, ritmes i nivells evolutius dels infants.

PER ANAR MÉS ENLLÀ
Es respecten, s'acullen, s'interpreten i s'acompanyen els diferents nivells d'assoliment, per arribar a nivells més elaborats i formals.

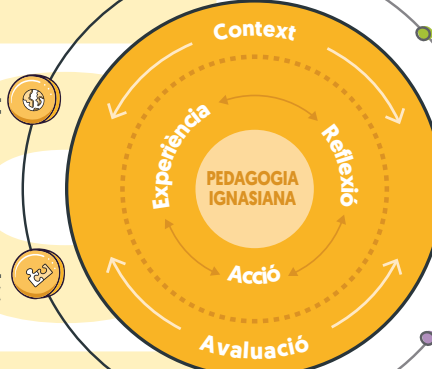
EN TOT MOMENT
L'ensenyament i l'aprenentatge de la llengua està present al llarg de la jornada escolar i es promou la reflexió sobre el seu aprenentatge.

AMB SENTIT I RELEVÀNCIA
Les pràctiques de lectura i escriptura són en situacions comunicatives autèntiques i reals.

EMPODERANT-LOS
Es promou la curiositat i l'interès pel llenguatge escrit i es fomenta la confiança i l'autonomia de l'alumnat.

EL TEXT COM UN TOT
Es prioritza la significativitat i la coherència del text; l'ortografia i els aspectes formals de l'escriptura són subsidiaris.

AMB BONS MODELS
L'equip docent és el referent i el model de llengua vehicular i de llengua addicional.



- Nodes
- Raons i tallers
- Llenguatge matemàtic
- Anglès
- Expressió corporal i artística

TREBALL GLOBALITZAT

TREBALL ESPECÍFIC

Què és un node?

L'alumnat treballa en comunitats interdedades per resoldre reptes significatius i rellevants que impliquen observar, investigar i actuar, que posen en joc diferents àmbits de coneixement. Un cop finalitzats se socialitzen i se celebren dins i fora de la comunitat.



1 MOTIVACIÓ INICIAL

Espai amb materials i recursos diversos i oberts destinats a provocar l'interès i estimular la motivació dels infants per iniciar el procés d'aprenentatge entorn el node temàtic escollit.



PREGUNTAR-SE

Espai destinat a obrir el diàleg i compartir les observacions realitzades en la primera fase. Els infants conversen entre ells fent-se preguntes. El mestre disposa de preguntes orientadores, dinàmiques per afavorir la conversa i recursos on visualitzar la informació.



3 INVESTIGAR

Espai dirigit a obtenir informació per mitjà de diverses vies (tots els sentits; experts, sortides, mestre, etc.) i usant diferents llenguatges (verbal, artístic, simbòlic, motriu, etc.). És la fase de major durada i en què es proposen més recursos orientats a conèixer la temàtica del node i aprofundir-hi.



4 APLICAR

Espai on allò après es transfereix. Es proposen tasques i activitats que porten a usar de manera real i pràctica els aprenentatges fets.



5 COMUNICAR

Espai per difondre els aprenentatges adquirits a la comunitat MOPI, a l'escola, a les famílies, a l'entorn proper, etc.



6 REFLEXIONAR

Espai per revisar i aprofundir sobre els aprenentatges adquirits.

EL MOTOR DE LA NOSTRA TRANSFORMACIÓ ÉS EL COMPROMÍS D'EDUCAR PER A UNA CIUTADANIA GLOBAL

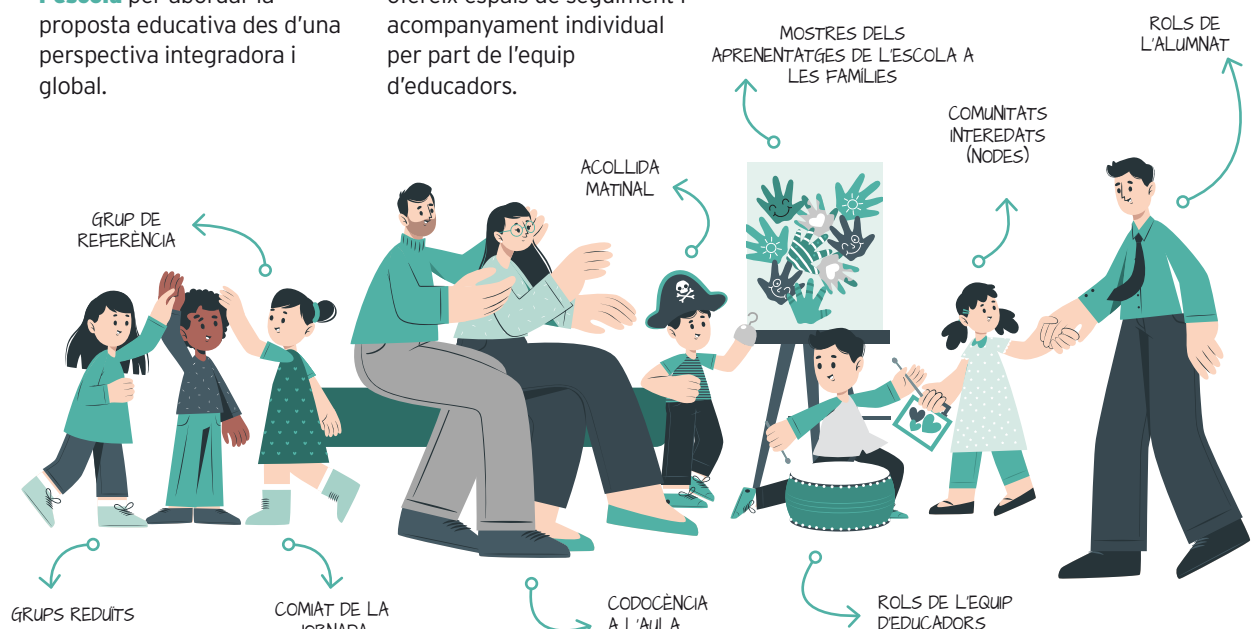
LES ESCOLES JESUÏTES DESITGEM OFERIR UNA EDUCACIÓ AMB I PER ALS ALTRES

- ✔ Promou models de comportament i **hàbits de relació saludables** en un entorn segur i motivador que afavoreix el creixement de l'infant.
- ✔ Facilita el **vincle família i escola** per abordar la proposta educativa des d'una perspectiva integradora i global.

- ✔ Visualitza la **diversitat** com una font de riquesa i una oportunitat d'aprenentatge a partir dels mateixos talents i interessos.
- ✔ Potencia l'**autonomia de l'infant** al mateix temps que ofereix espais de seguiment i acompanyament individual per part de l'equip d'educadors.

Organització

Inclusiva i participativa



Entorn

Descoberta, interacció i responsabilitat

- ✔ Es potencien les **connexions** amb el **món real** per a la descoberta d'un mateix i de l'entorn i per generar empatia vers els altres.
- ✔ S'impulsa la **participació de les famílies** per a una millor personalització dels itineraris d'aprenentatge de l'alumnat.

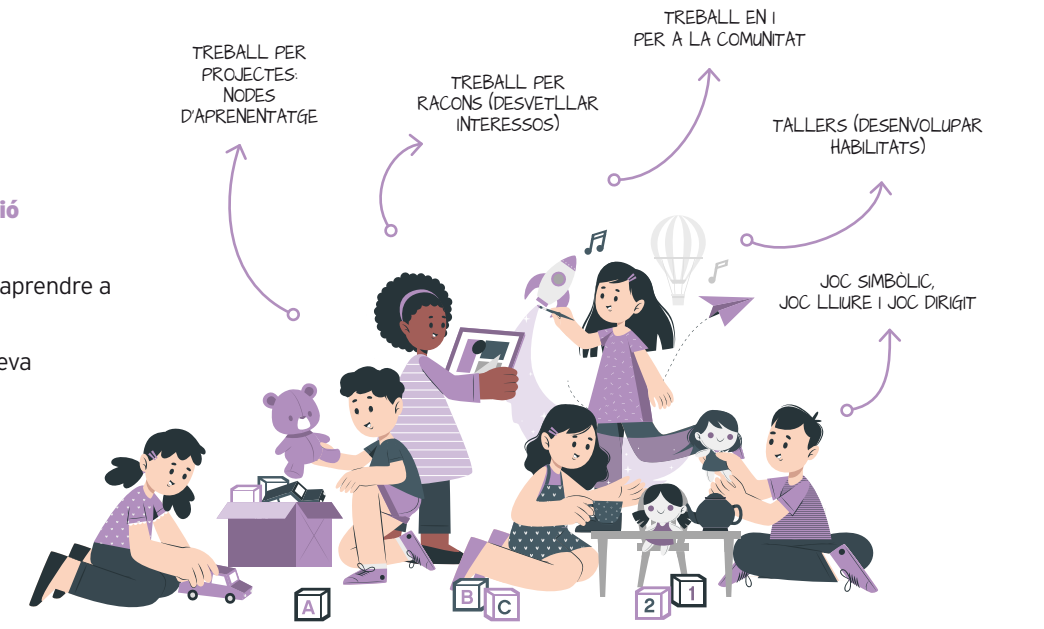
- ✔ S'atorga molt de **valor** a la resolució pacífica dels conflictes per **promoure relacions de qualitat** amb els altres.
- ✔ S'estableixen **pautes de convivència** que afavoreixen l'autoregulació, la responsabilitat individual i la col·laboració amb el grup.



Metodologies

Actives i lúdiques

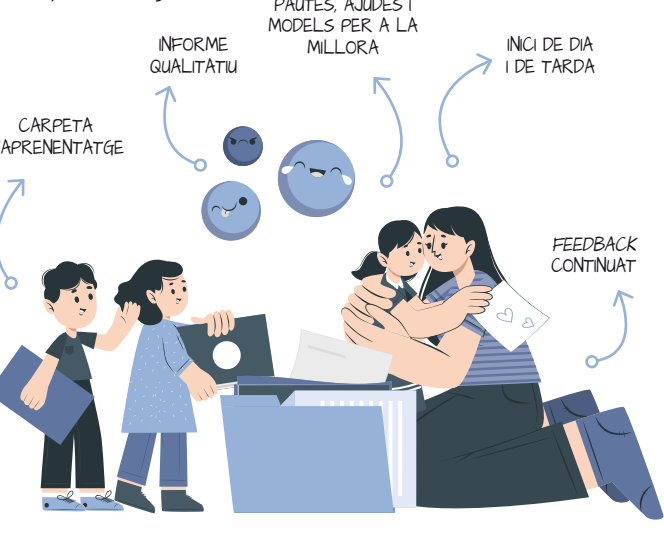
- ✔ Promouen l'**observació** i l'**exploració** l'**experimentació** de l'entorn.
- ✔ Impulsen la curiositat i el gaudi per aprendre a través del **joc** i l'**estimulació**.
- ✔ Fomenten l'empatia de l'infant i la seva **socialització**.
- ✔ Potencien la comunicació a través dels **diferents llenguatges**: corporal, verbal, musical, audiovisual, plàstic, etc.



Avaluació

Personalitzadora i constructiva

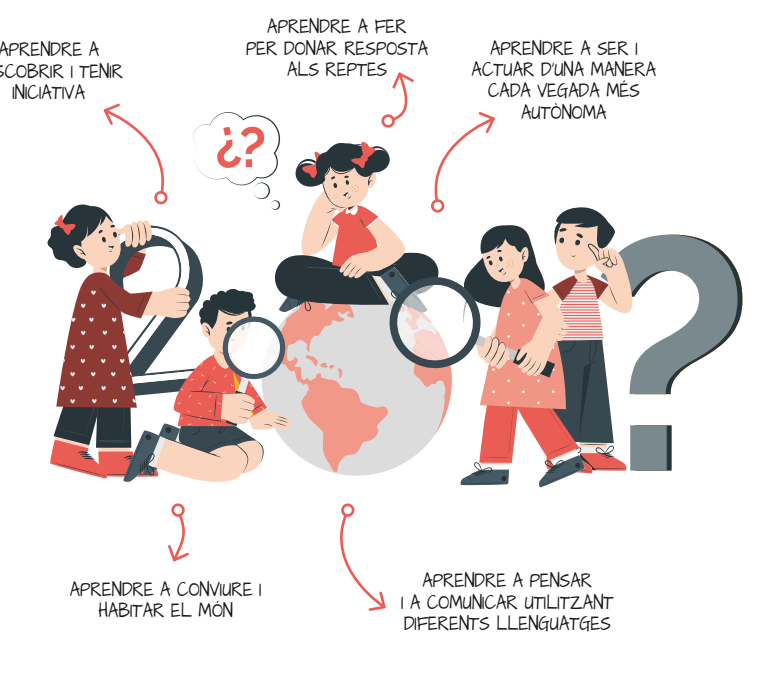
- ✔ Afavoreix la **seguretat afectiva i emocional**.
- ✔ Ajuda a formar una **imatge positiva** d'un mateix i dels altres.
- ✔ Permet progressivament **hàbits i destreses bàsiques** d'aprenentatge.
- ✔ S'orienta a la presa de **consciència del progrés** de les pròpies capacitats.
- ✔ Desenvolupa l'**autonomia** i l'**autoregulació**.



Continguts

Experiencials i connectats a l'entorn

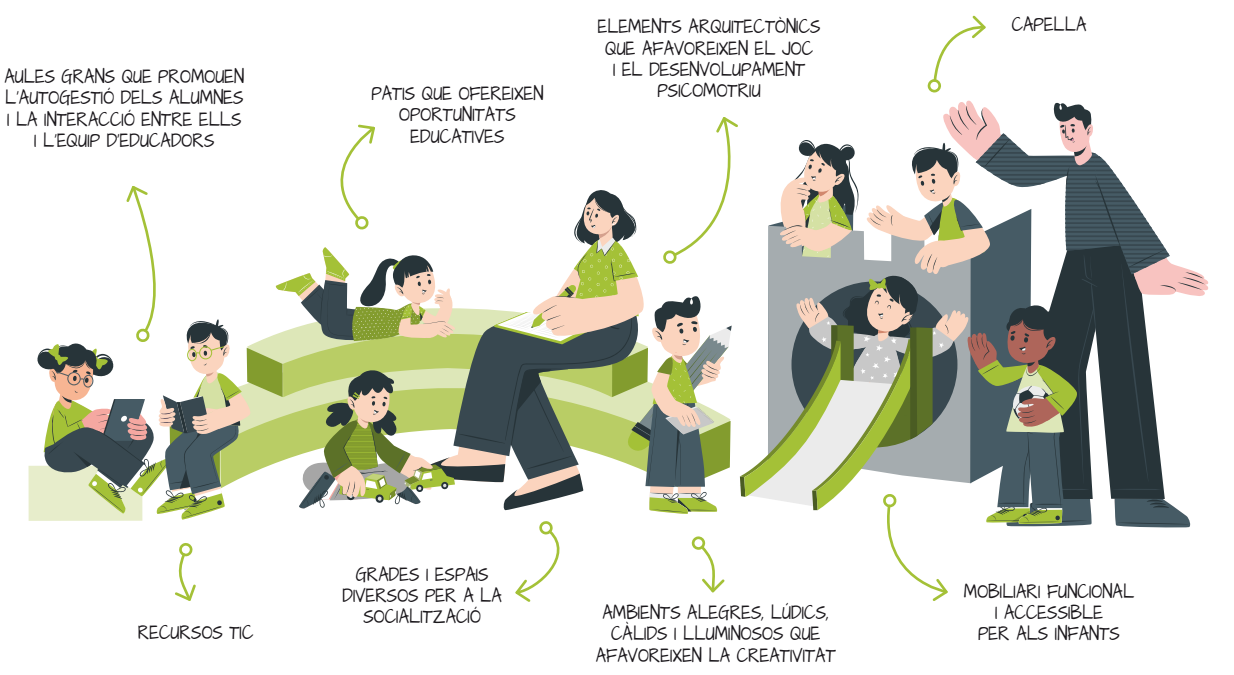
- ✔ S'orienten al desenvolupament de **capacitats**, habilitats, actituds i valors.
- ✔ Es vinculen a **contextos i situacions reals** que els infants poden experimentar.
- ✔ Es connecten als **interessos i talents** de cadascun dels infants i del grup.



Espais

Segurs, creatius i acollidors

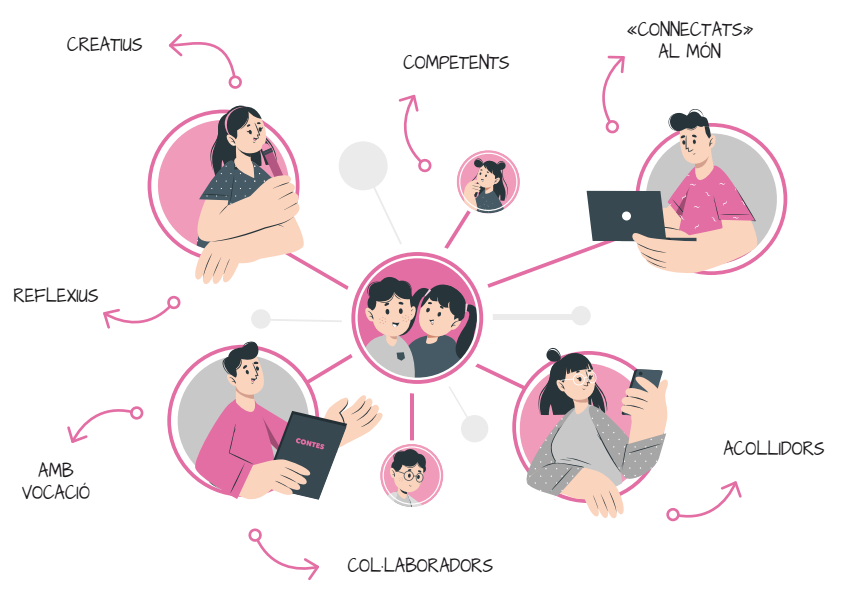
- ✔ Són **polivalents i flexibles** per tal de respondre a les necessitats vitals i educatives dels infants de 3 a 6 anys.
- ✔ Afavoreixen l'**autonomia dels infants** i els vincles afectius amb la comunitat per tal que l'entorn escolar esdevingui també un entorn cultural.



Educadors

Referents i experts en el desenvolupament infantil

- ✔ Professionals de l'educació que **planifiquen i avaluen en equip** dins i fora de l'aula: tutors i tutores, especialistes, guies, consiliaris i consiliàries, orientadors i orientadores, personal tècnic, de gestió, equip monitor, etc.
- ✔ **Atenció tutorial** (individual i grupal) per tenir cura de les dimensions personal, acadèmica i espiritual de l'alumnat.



PERSONES CONSCIENTS, COMPETENTS, COMPASSIVES I COMPROMESSES

JUSTÍCIA SOCIAL

INTERCULTURALITAT I INCLUSIÓ

EQUITAT DE GÈNERE I COEDUCACIÓ

DESENVOLUPAMENT HUMÀ I SOSTENIBLE

PARTICIPACIÓ DEMOCRÀTICA