

Curiós

L'infant és actiu, en cerca constant d'estímul, amb iniciativa.

Social

L'infant necessita els altres per desenvolupar-se, tenir sentit de pertinença i anar construint la seva identitat a partir dels vincles que s'estableixen quotidianament.

Projecte vital i vocacional

Acompanyar i potenciar el creixement integral de l'infant.

Únic

Cadascú és reconegut com a individu singular amb les seves potencialitats, necessitats, ritmes i interessos propis.

Capaç

L'infant és capaç d'aprendre, de relacionar-se, d'emocionar-se, d'expressar-se, de crear activament coneixement, d'adaptar-se i de contribuir, participant del dia a dia de manera cada vegada més autònoma.

En creixement continu

El seu cos i el seu cervell estan en evolució i aprenentatge constant gràcies a les interaccions amb els altres i amb l'entorn. Tota experiència viscuda el nodreix i l'influència.



Jesuïtes

Educació

transformem

l'educació

Jesuïtes Educació és la xarxa que integra les escoles de la Companyia de Jesús a Catalunya. El nostre model educatiu ofereix, en els vuit centres, una educació fonamentada en la pedagogia ignasiana, i s'inspira en els valors evangèlics, que han caracteritzat la nostra tradició educativa. El treball conjunt dels vuit centres de la xarxa ens permet aprendre contínuament, compartir experiències i construir un model educatiu innovador, sòlid i rigorós.

horitzó+

www.fje.edu @ f + #HoritzóMés

 JESUÏTES
educació

LLAR ⁰⁰/₀₃
ANYS

Llar d'infants

MOPI0—MOPI2

Continguts

Des de la quotidianitat i el joc

✓ Els **hàbits i les rutines quotidianes** proporcionen l'aprenentatge dels continguts necessaris per al desenvolupament de l'autonomia personal.

✓ **Partim del més proper** per anar descobrint, de mica en mica, el que els és més llunyà.

✓ **Descobrir** i descodificar els **'llenguatges'** que l'envolten per fer-ne ús i **'comunicar-se'**.

✓ El **joc com a eina bàsica d'aprenentatge**: jugar per jugar. **Joc planificat**. Activitats presentades en forma de joc.

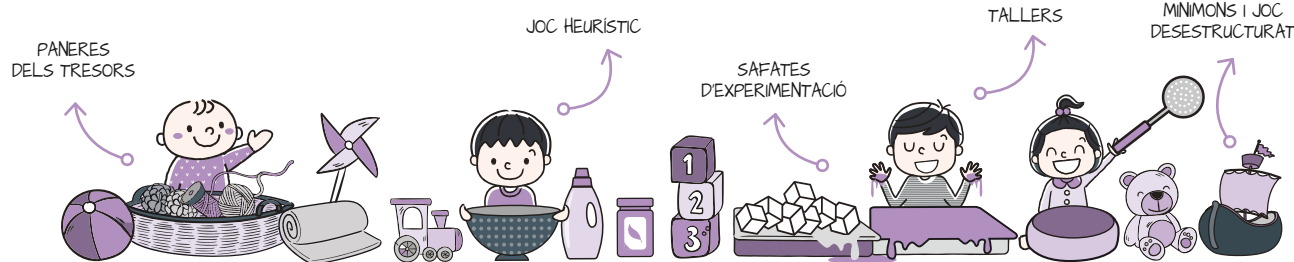
✓ El **moviment** és el catalitzador del desenvolupament físic natural.

✓ La **descoberta, l'experimentació, i la manipulació** com a font primera de coneixement.

✓ El **repte** com a mitjà en la consecució de l'aprenentatge.

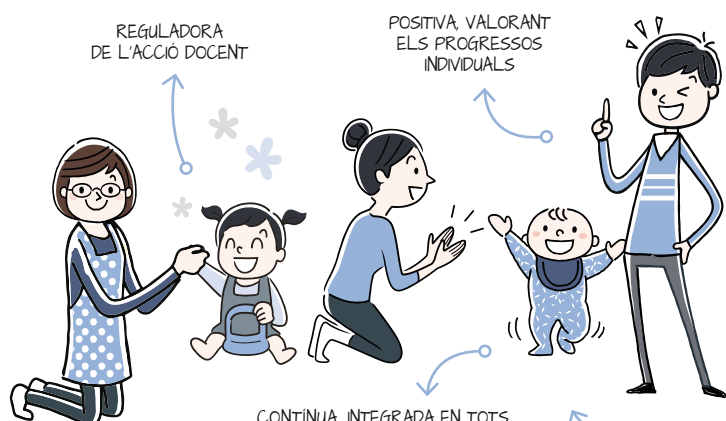
Metodologies

Actives, lúdiques i adaptables a les necessitats dels infants



Avaluació

Personalitzadora i compartida



✓ **Respectant el ritme vital** i d'aprenentatge de l'infant i adaptant-ne el procés i l'acompanyament des d'on es troba l'infant per propiciar-ne el creixement.

✓ **Basada en l'observació constant** i sistemàtica que permet disposar d'informació sobre els comportaments i actuacions dels infants.

✓ La **documentació pedagògica** fa visible els processos d'aprenentatge i les relacions que mantenen amb els altres, tot fomentant la reflexió per adaptar i transformar l'acció docent.

✓ A partir d'un **acompanyament compartit i participatiu** d'educadores i famílies.

✓ **Qualitativa**, explicant i valorant l'evolució.

Entorn - famílies

Eduquem conjuntament

CONTACTE DIRECTE I PROPER AMB LA FAMÍLIA DURANT LES ENTRADES I LES SORTIDES COMPARTINT EL MOMENT DE L'INFANT

PARTICIPACIÓ DE LES FAMÍLIES EN DIFERENTS MOMENTS AL LLARG DEL CURS



✓ **Treball conjunt** en el creixement de l'infant, connectant allò quotidià entre casa i l'escola.

✓ **Família i educadors** participen de forma activa i directa en la vida de l'escola, i en són referents i models.

✓ **Contacte continuat, personalitzat** i de confiança mútua.

✓ **Entorn comunitari** en el qual l'infant estableix vincles positius i afectius que l'ajuden a desenvolupar-se i a socialitzar-se a poc a poc.

Organització

Flexibilitat per atendre les necessitats dels infants, les famílies i l'equip

✓ A partir d'allò **quotidià s'articula l'activitat del dia a dia**, adaptant-la als interessos de l'infant i al grup.

✓ Un **horari estructurat** de manera flexible d'acord amb els ritmes biològics dels infants tot respectant i acollint les necessitats i els moments particulars.

✓ Garantint la qualitat de la tasca educativa oferint **oportunitats d'aprenentatge i cura dels infants**.

✓ Basada en la **comunicació diària** i confiança mútua amb les **famílies**.

✓ Equip d'**educadors referents** i amb presència constant i estable, que permeten atendre l'infant tot establint vincles positius i afectius.



Espais i recursos materials

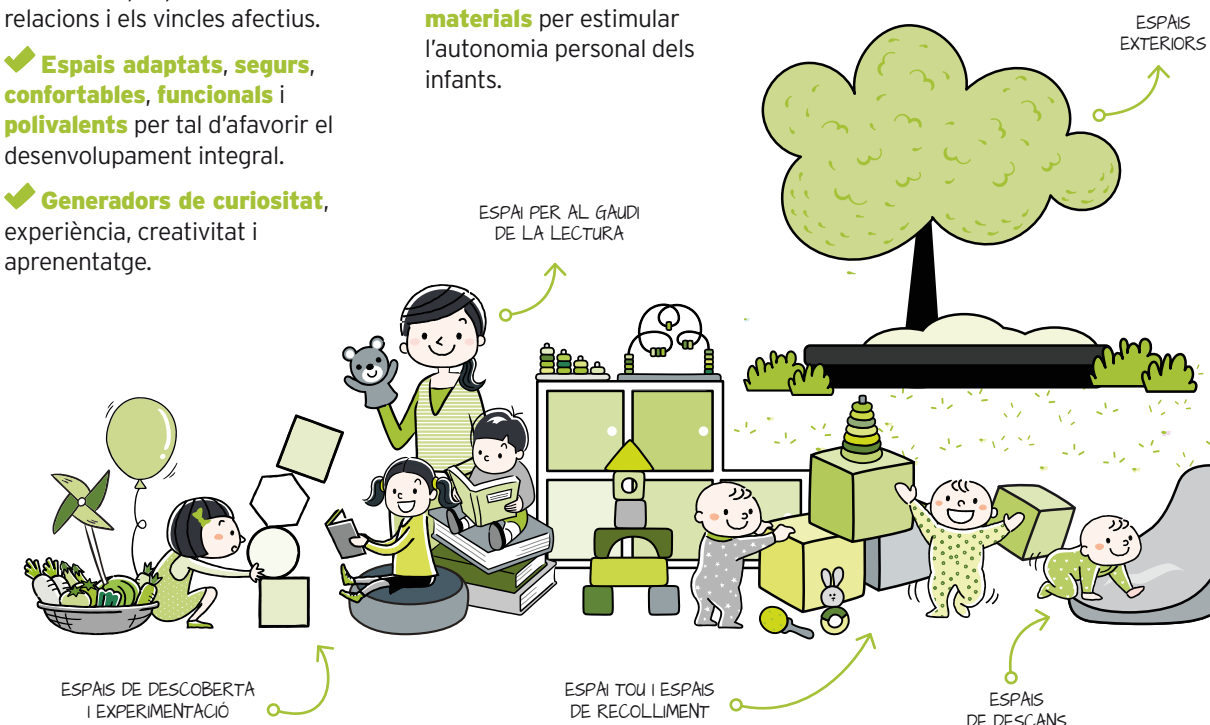
Segurs, acollidors i afavoridors de l'aprenentatge

✓ Entorn **proper, agradable i acollidor** que potencia les relacions i els vincles afectius.

✓ **Espais adaptats, segurs, confortables, funcionals i polivalents** per tal d'afavorir el desenvolupament integral.

✓ **Generadors de curiositat**, experiència, creativitat i aprenentatge.

✓ **Selecció i disposició acurada dels recursos i els materials** per estimular l'autonomia personal dels infants.



Educadors

Referents i experts en el desenvolupament de l'infant

✓ **Estableix vincles** amb l'infant per tal de dotar-lo de seguretat i confiança i afavorir el desenvolupament emocional.

✓ **Acompanyament de l'infant individualitzat i personalitzat** respectant els diferents ritmes de desenvolupament a partir de la interacció i l'observació constant.

✓ **Acompanyament a les famílies** en la criança dels seus fills.

✓ **Professionals de l'educació en formació constant** que reflexionen conjuntament i comparteixen eines i estratègies per enriquir i afavorir el creixement dels infants.

✓ **Equip format per educadors i un departament psicopedagògic** per a un acompanyament més integral i holístic de l'alumne.

