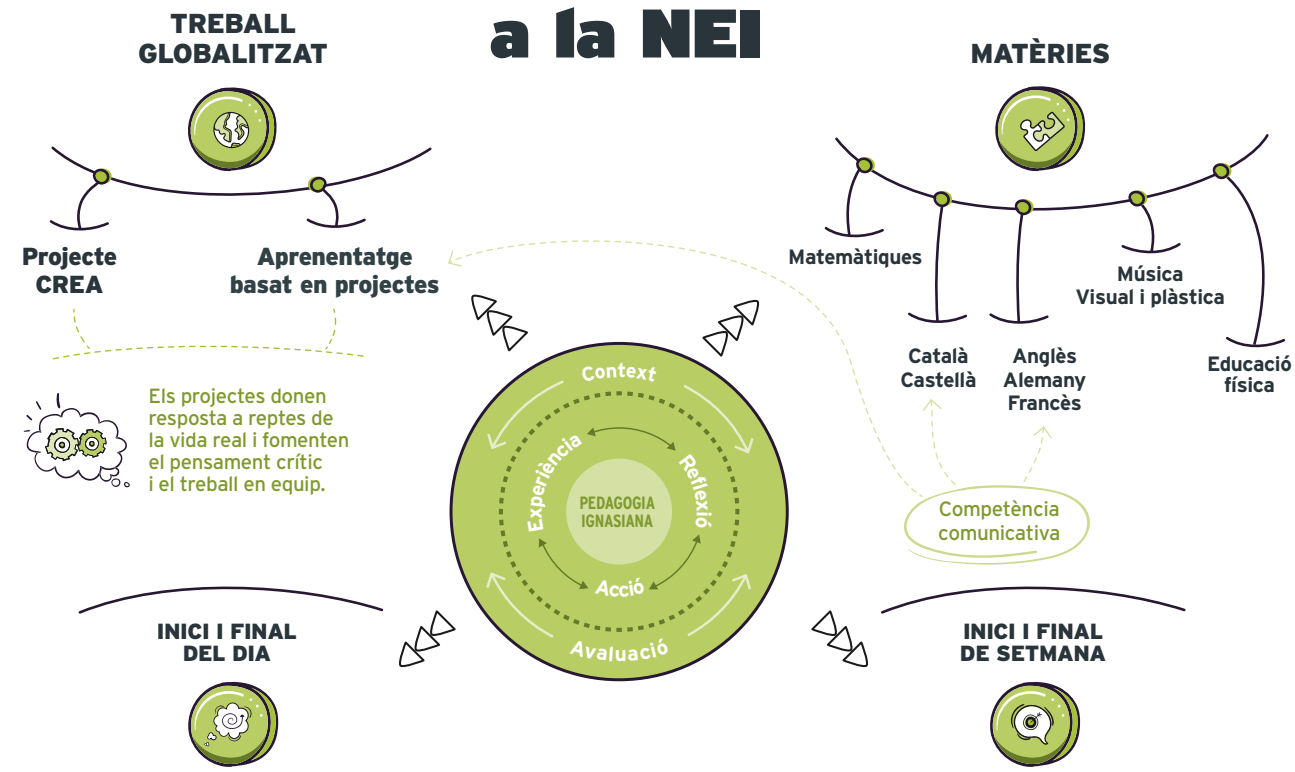
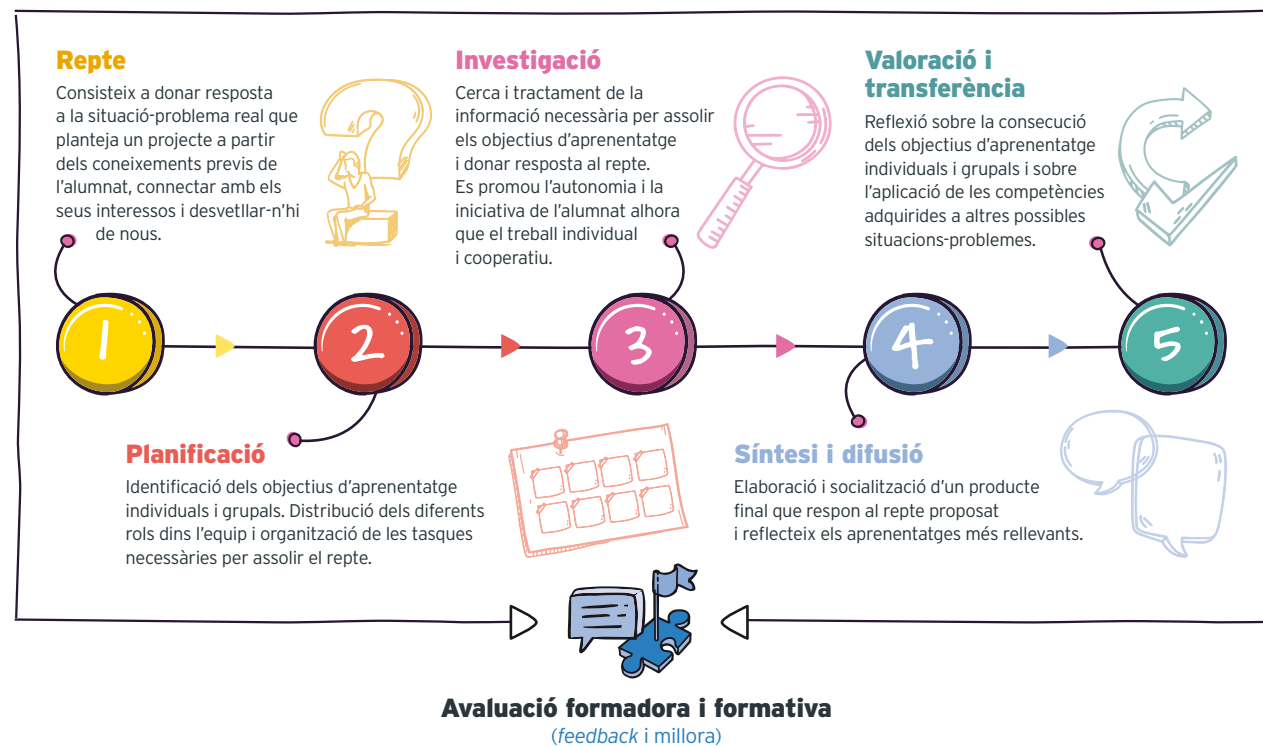


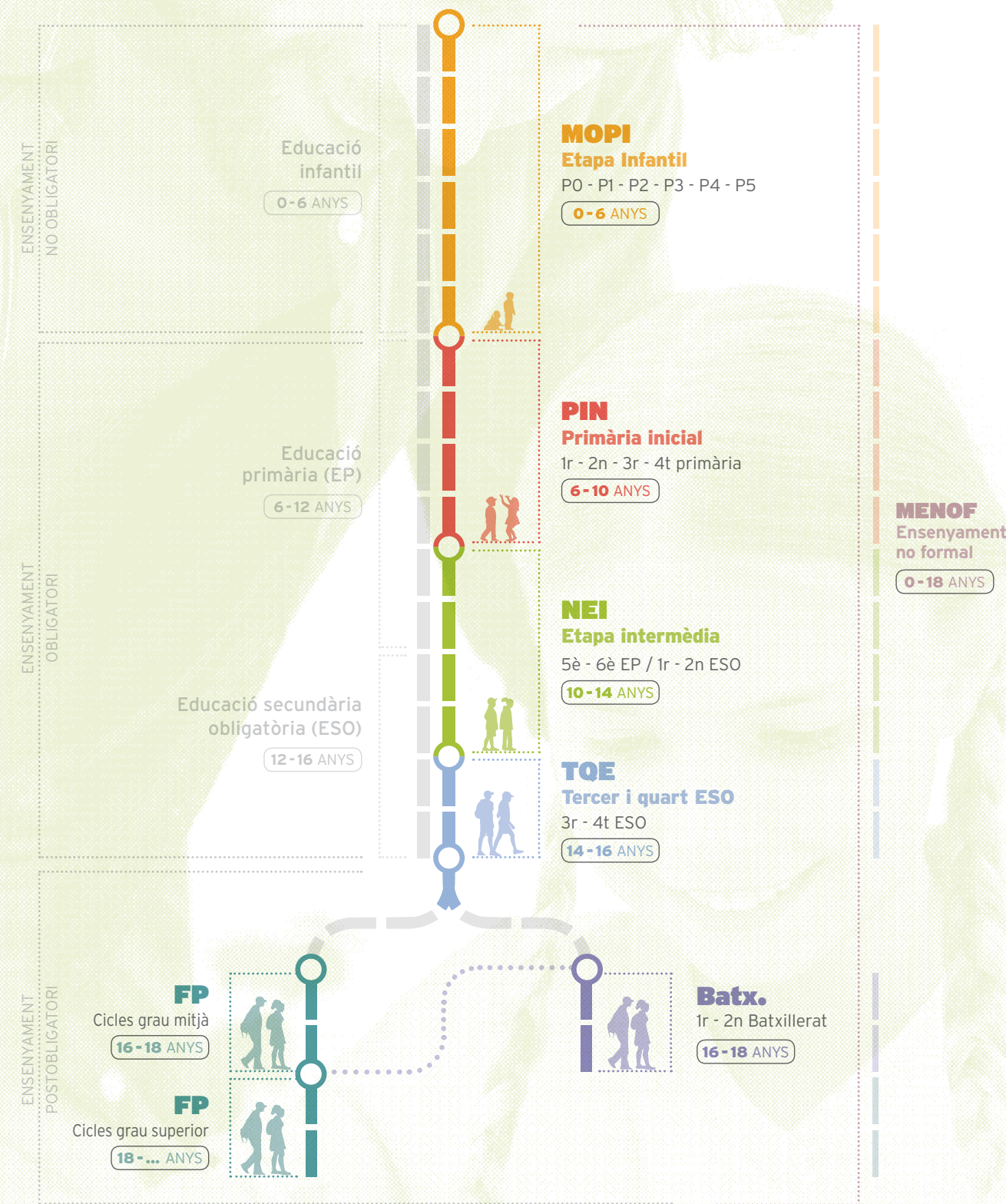
## Com s'aprèn a la NEI



## Què és un projecte?



## LES ETAPES EDUCATIVES DE LES ESCOLES JESUÏTES EDUCACIÓ



**NEI** **10-14** ANYS

**Etapa intermèdia**

5è-6è primària / 1r-2n secundària





# EL MOTOR DE LA NOSTRA TRANSFORMACIÓ ÉS EL COMPROMÍS D'EDUCAR PER A UNA CIUTADANIA GLOBAL

LES ESCOLES JESUÏTES DESITGEM OFERIR UNA EDUCACIÓ AMB I PER ALS ALTRES

PERSONES CONSCIENTS, COMPETENTS, COMPASSIVES I COMPROMESSES

## Entorn

### Sensibilització i compromís

- JORNADA D'ACOLLIDA
- INICI I FINAL DEL DIA
- CAMPANYES SOLIDÀRIES
- CELEBRACIONS
- ESCAPERIS PASTORALS
- CONVENCIONS

Comprendre que passa al món i cultivar una mirada crítica que impulsi la **transformació de la persona** per a la millora de l'entorn.

## Metodologies

### Actives i diverses

- APRENENTATGE FENT
- APRENENTATGE COOPERATIU
- GAMIFICACIÓ
- APRENENTATGE PER DESCUBRIMENT GUIAT
- APRENENTATGE BASAT EN PROJECTES
- MÈTODE CIENTÍFIC
- ESPÀIS DE SILENCI
- APRENENTATGE BASAT EN EL PENSAMENT

- Promouen la **participació** i la **corresponsabilitat** i generen motivació.
- Permeten la **personalització** dels diferents interessos i ritmes d'aprenentatge.
- Potencien l'**autonomia** de l'alumnat en el treball individual i en equip.

## Avaluació

### Competencial, formadora i formativa

- DARI D'APRENENTATGE PERSONAL
- LLIBRETA PROJECTE VITAL
- LIBRETA PROJECTE VITAL
- QUADERN DE TREBALL COOPERATIU
- BUTLLETINS TRIMESTRALS COMPETENCIALS
- AUTOAVALUACIÓ I COAVALUACIÓ
- INICI I FINAL DE SETMANA
- ÚS DE MÚLTIPLES INSTRUMENTS: RÚBRIGUES, CHECKLIST, QUESTIONARIS, ETC.

- Reflexió per a l'**autoconeixement** i el creixement personal.
- Feedback orientat a la **presa de decisions** per a la millora de resultats.
- Adquisició d'**estratègies per aprendre a aprendre**.

## Continguts

### Oberts i connectats al món

- TREBALL GLOBALITZAT
- PROJECTE CREA
- PROJECTES DE CULTURA RELIGIOSA
- COMPETÈNCIA ESPÍRITUAL
- PROJECTE LECTOR
- COMPETÈNCIA PLURILINGÜE

Des dels diferents àmbits de coneixement es dona **resposta a reptes reals** desenvolupant els coneixements, habilitats, actituds i valors necessaris per al segle XXI (treball en equip, pensament crític, creativitat, autonomia i iniciativa, estratègies per aprendre a aprendre, flexibilitat, capacitat d'adaptació, etc.).

## Projecte vital i vocacional

# ACOMPANYAMENT

L'etapa intermèdia pretén donar resposta a les necessitats educatives de l'alumnat de 10 a 14 anys i ajudar-lo a conduir la seva vida des de l'agraïment i l'obertura als altres.

- Autoconeixement** per aprendre i créixer-aprenent al llarg de la vida.
- Iniciativa i emprenedoria** al servei dels altres.
- Treball dels interessos i talents** per aportar sentit i valor als aprenentatges de l'alumnat i promoure l'excel·lència humana.
- Cultura ciutadana** per desenvolupar competències clau en el marc de transformació i millora de l'entorn.

## Educadors

### Acompanyament i actualització constant

- REFERENTS QUE ACOMPANYEN
- AMB VOCACIÓ
- ESPERANÇATS
- «CONNECTATS» AL MÓN
- ACOLLIDORS
- COMPETENTS
- COL·LABORADORS

- Professionals de l'educació que **planifiquen i avaluen en equip** dins i fora de l'aula: tutors i tutores, especialistes, guies, consiliaris i consiliàries, orientadors i orientadores, persones que vetllen, personal tècnic, de gestió, equip monitor, etc.
- Atenció tutorial** (individual i grupal) per tenir cura de les dimensions personal, acadèmica i espiritual de l'alumnat.

## Espais

### Flexibles i funcionals

- MOBILIARI FLEXIBLE
- CAPELLA
- ESPAI ÀGORA
- ESPÀIS LLUMINOSOS
- PLATAFORMA VIRTUAL JE (NET)
- CONNECTIVITAT I SUPORT TIC
- ESPAIS D'EXPERIMENTACIÓ (PATS, HORTS, AULA NATURA, AULA TEATRE, ETC.)
- GRADES
- ESPAIS PER A LA REFLEXIÓ I INTERIORITAT

Espais **preparats** per respondre a la **diversitat de necessitats educatives** de l'alumnat.

## Organització

### Inclusiva i participativa

- GRUPS DE REFERÈNCIA, EQUIPS DE TREBALL COOPERATIU, ETC.
- CODIÈNCIA DINS DE L'AULA
- ES PROMOU L'EMPRENEDORIA DE L'ALUMNAT
- ROLS ALUMNAT
- SETMANA TIPUS
- MOSTRES FINALS DE PROJECTES
- PARTICIPACIÓ DE LES FAMÍLIES EN ELS PROJECTES
- ASSEMBLEES DE DELEGATS
- TEMPS PER A L'ACOMPANYAMENT

Es valora el **lideratge compartit dels educadors** i la **corresponsabilitat de l'alumnat i famílies** en el procés d'aprenentatge.