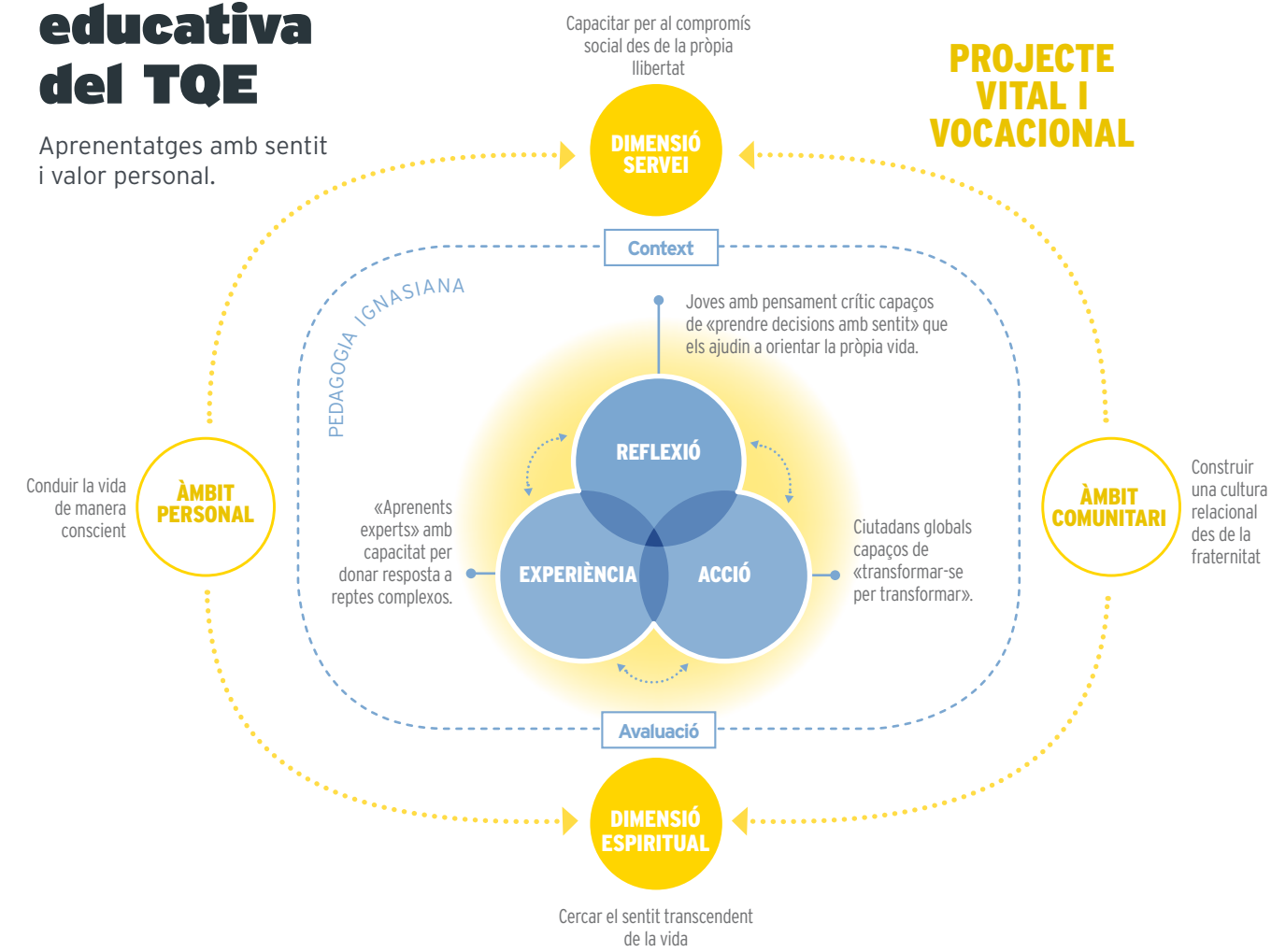


La proposta educativa del TQE

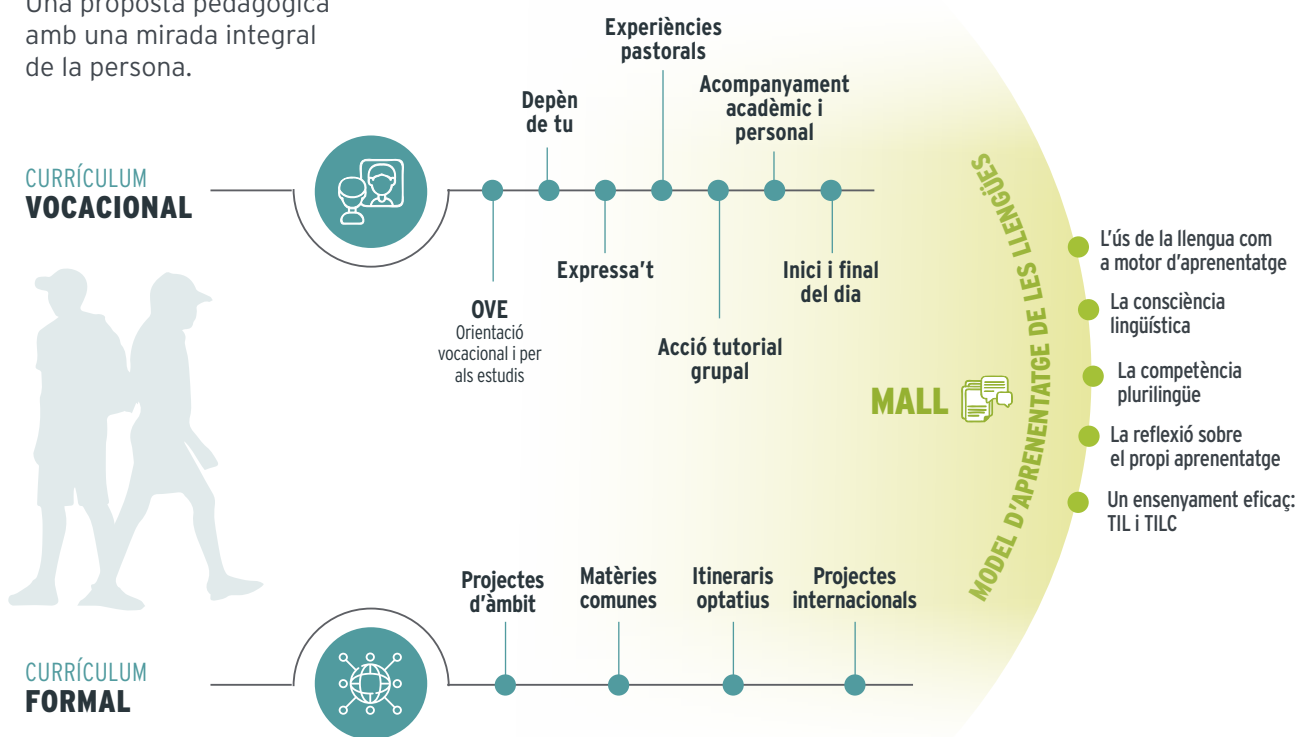
Aprentatges amb sentit i valor personal.



PROJECTE VITAL I VOCACIONAL

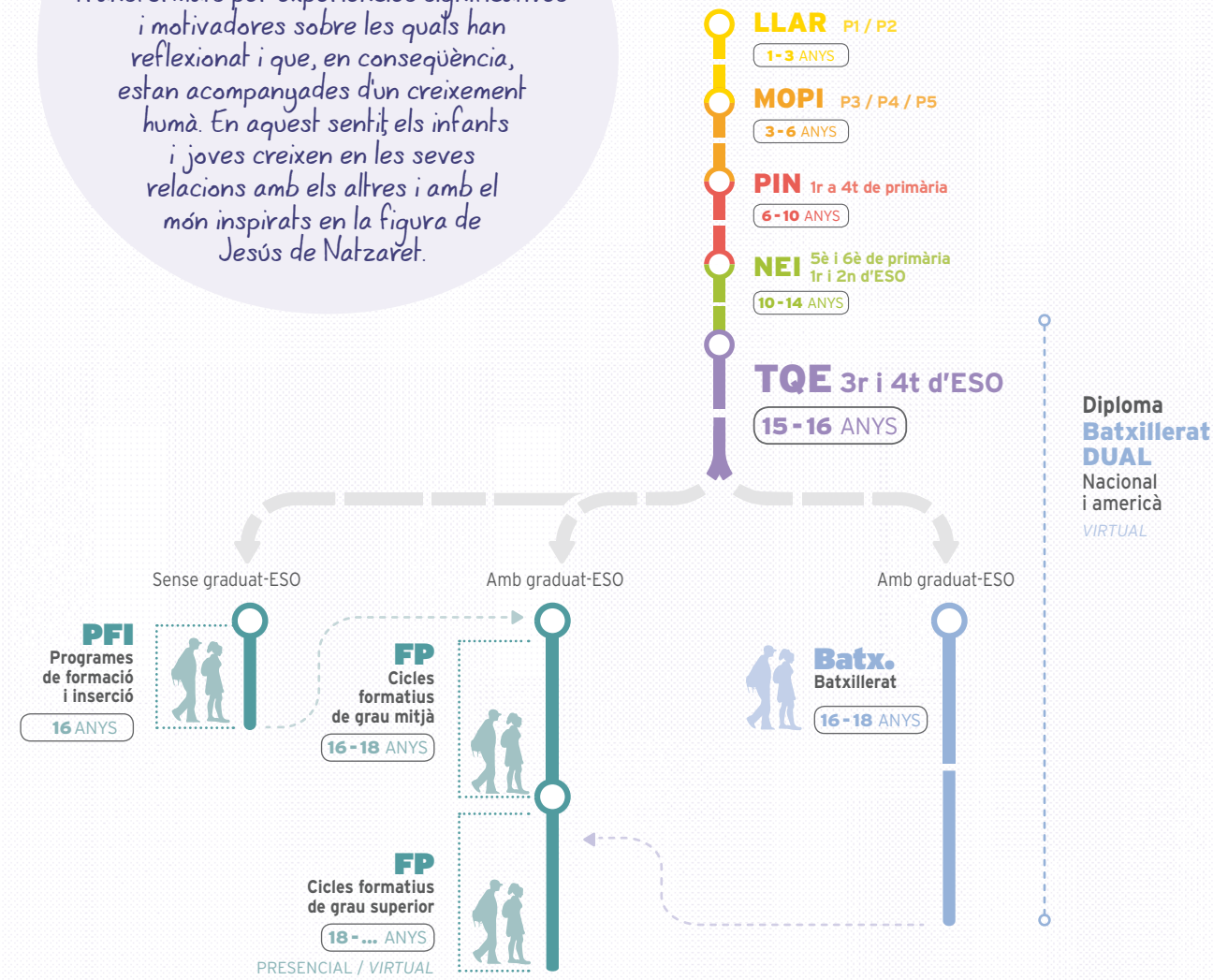
Escenaris educatius

Una proposta pedagògica amb una mirada integral de la persona.



Les escoles jesuïtes utilitzen l'estil pedagògic ignasià per ajudar els infants a convertir-se en joves transformats per experiències significatives i motivadores sobre les quals han reflexionat i que, en conseqüència, estan acompanyades d'un creixement humà. En aquest sentit, els infants i joves creixen en les seves relacions amb els altres i amb el món inspirats en la figura de Jesús de Natzaïet.

I després del TQE què?



Formació Professional

Una proposta educativa que promou el creixement integral de la persona des d'una vessant professionalitzadora amb un gran component experiencial, promovent el treball en equip i en contacte permanent amb l'entorn laboral perquè els joves puguin orientar el seu projecte vital i vocacional.

Batxillerat

Una proposta educativa que promou el creixement integral de la persona oferint-li l'acompanyament necessari perquè pugui orientar el seu projecte vital i vocacional des dels interessos acadèmics i personals i les seves habilitats, ajudant-la a accedir als estudis superiors que desitgi.

TQE 14-16 ANYS

Tercer i Quart d'ESO

3r-4t secundària

EL MOTOR DE LA NOSTRA TRANSFORMACIÓ ÉS EL COMPROMÍS D'EDUCAR PER A UNA CIUTADANIA GLOBAL

LES ESCOLES JESUÏTES DESITGEM OFERIR UNA EDUCACIÓ AMB I PER ALS ALTRES

PERSONES CONSCIENTS, COMPETENTS, COMPASSIVES I COMPROMESSES

Entorn

Promotor de l'orientació vocacional



Es promouen les **connexions** i experiències amb l'**entorn professional** per afavorir el descobriment **vocacional** de l'alumnat.

Els reptes dels projectes estan **contextualitzats** en l'àmbit local i global per aportar **sentit i valor** als aprenentatges.

A partir de les **vivències personals** de l'alumnat es potencien les relacions de qualitat entre iguals.

Experiències que ajuden al **creixement personal** i fomenten la dimensió de servei.

Especial atenció a la cura de la **casa comuna**.

Metodologies

Actives i personalitzadores

Amplia proposta metodològica per fer emergir els **interessos** i els **talents** de l'alumnat.

Permeten a l'alumnat **participar activament** del seu procés d'aprenentatge.

Proposen reptes contextualitzats per donar **significació** als aprenentatges.

Incorporen estratègies i recursos per donar resposta a les **diferents maneres i ritmes d'aprenentatge**.

Afaveixen processos reflexius

Fomenten el diàleg

Metodologies d'indagació

Treball col·laboratiu

Treball individual

STEM

Mètode científic

Aprenre fent

Educadors

Acompanyen l'orientació vocacional



Acompanyen el creixement integral de l'alumnat conjuntament amb les seves famílies.

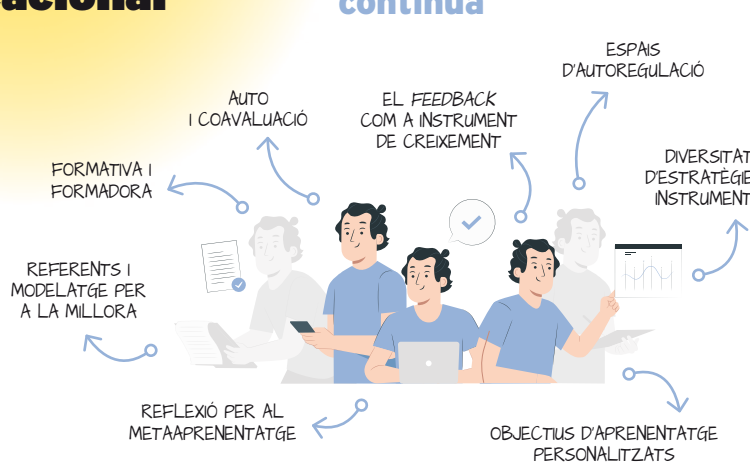
Referents que **conviden l'alumnat a mirar el món** per iniciar-se en el **descobrimnt de la seva vocació**.

Professionals **compromesos** amb una **educació de qualitat** per a tothom per tal de construir una societat més justa i democràtica.

Treballen i es formen de manera **conjunta** per a la **millora constant** de les seves competències professionals.

Avaluació

Acreditadora i per a la millora contínua



S'entén com un **procés continu** que ajuda l'alumnat a **aprendre a aprendre**.

Persegueix el desenvolupament de les **competències transversals i específiques** que puguin donar resposta a les **necessitats reals** de l'alumnat.

Proporciona **evidències d'aprenentatge** perquè docents i alumnat prenguin **decisions orientades a la millora**.

Busca l'**excel·lència personal i professional** en el marc d'un aprenentatge integral al llarg de tota la vida.

Espais

Participatius i facilitadors d'aprenentatges

Afaveixen el treball **individual i col·laboratiu**, potenciant els processos d'**investigació, experimentació i diàleg**.

Ofereixen la possibilitat de ser **gestionats per l'alumnat** i promouen la **participació** de tota la comunitat educativa.



Respon a les **necessitats** pedagògiques del nostre **model educatiu**.

Es fonamenta en el **lideratge pedagògic distribuït** per poder dur a terme una **actualització educativa constant**.

Afaveix la participació activa de l'alumnat per **prendre decisions i assumir responsabilitats**.



Promou **actituds i valors** per aprendre a viure i conivure en el marc de la **ciutadania global**.

Resta oberta a la participació d'**experts i famílies** com a **membres actius** de la comunitat educativa.

Organització

Flexible i democràtica

Continguts

Connectats als interessos de l'alumnat



Afaveixen l'**autoconeixement** i la **gestió emocional** per possibilitar la construcció de la **pròpia identitat**.

Itineraris educatius diversificats perquè cada alumne pugui **orientar** la seva **vocació**.

S'aborden des d'una perspectiva **competencial** per afavorir les **habilitats, actituds i valors necessaris** per al **segle XXI**.

En els projectes es treballen de manera **integrada** per donar resposta a **reptes reals i complexos**.

Fomenten el pensament crític per **entendre el context** i poder **participar-hi amb veu pròpia**.