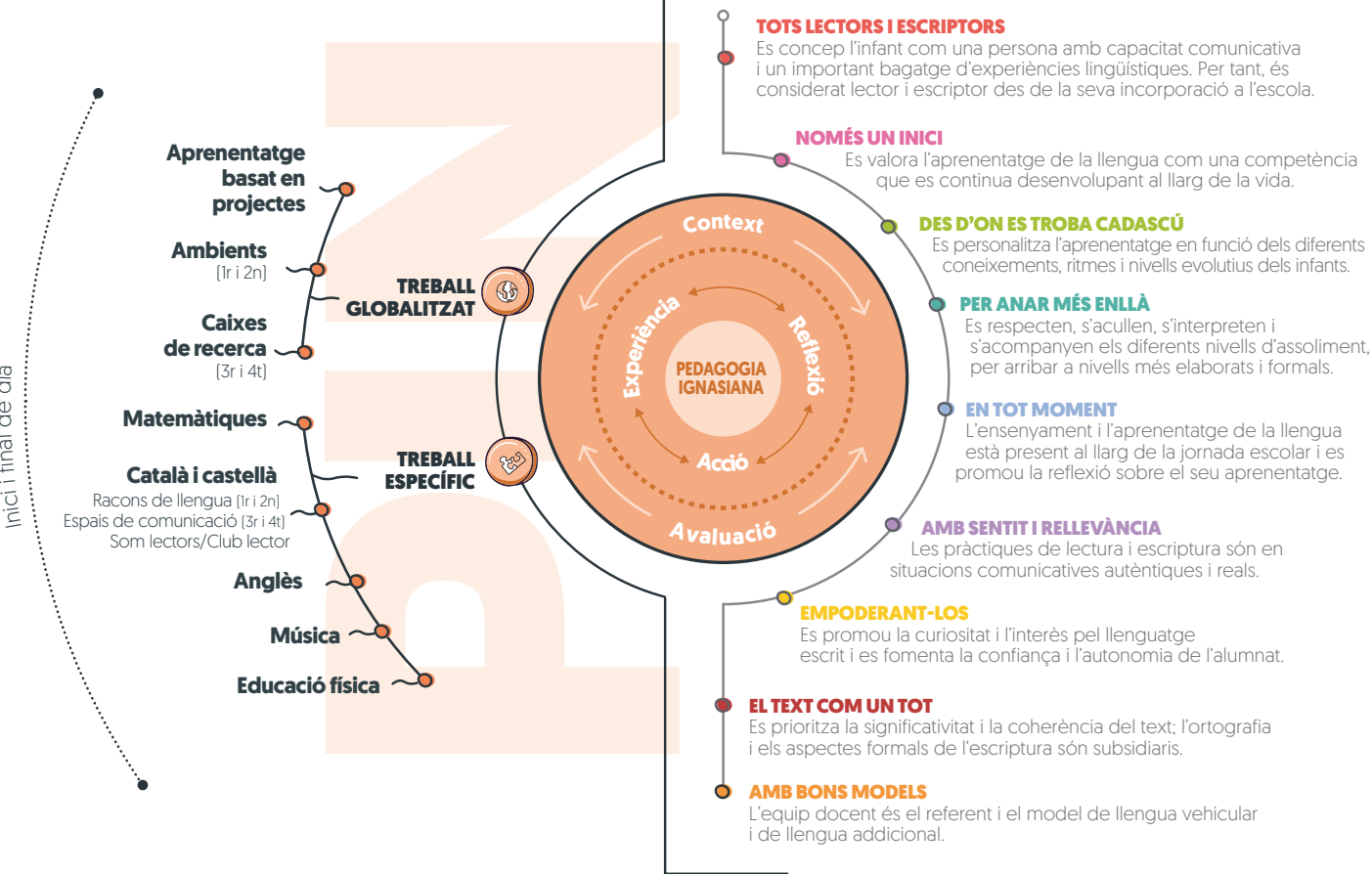


Escenaris d'aprenentatge

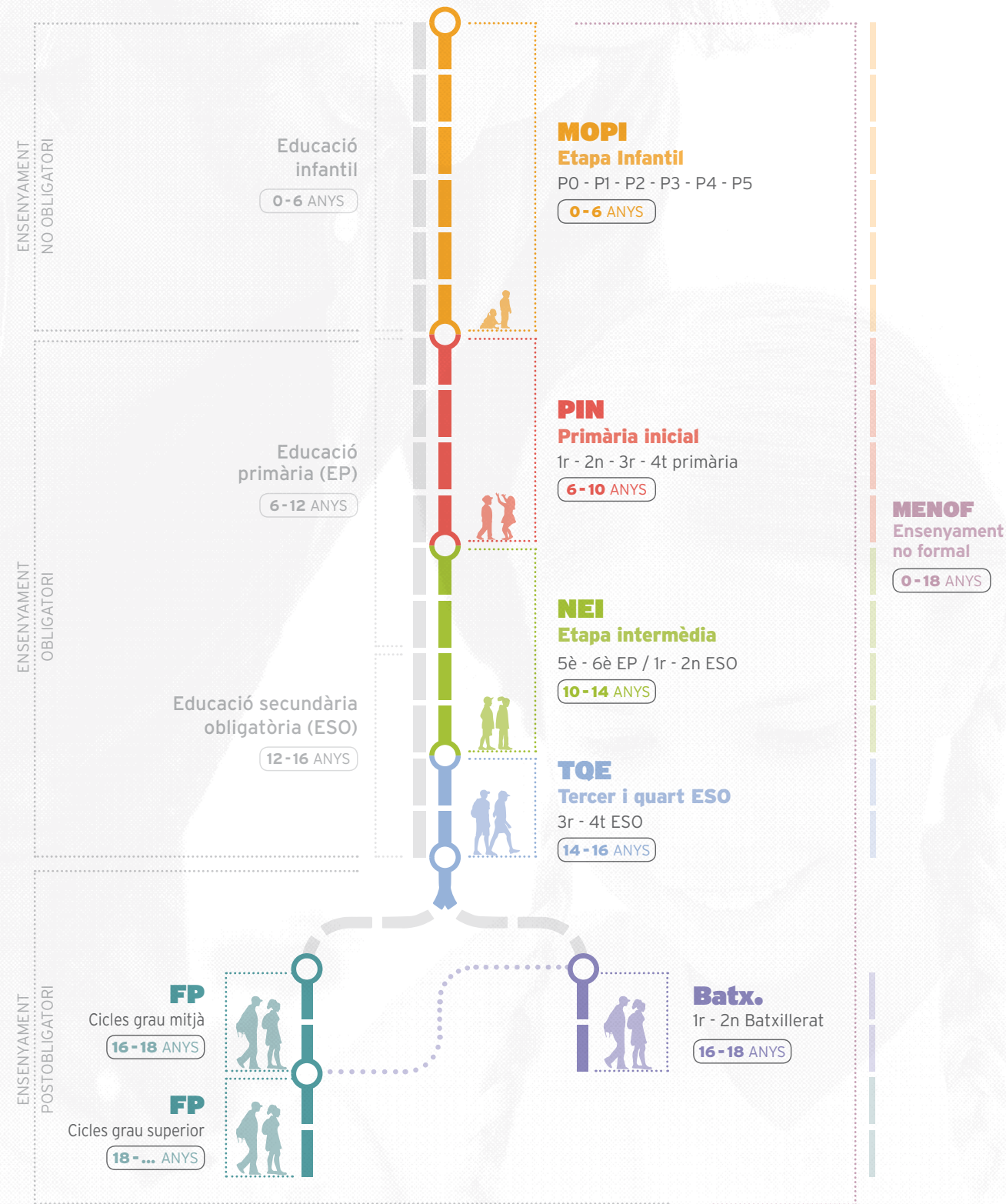
9 Idees clau sobre el model d'aprenentatge de les llengües



Els projectes a la PIN



LES ETAPES EDUCATIVES DE LES ESCOLES JESUÏTES EDUCACIÓ



PIN

06
10
ANYS

Primària Inicial

1r-4t primària



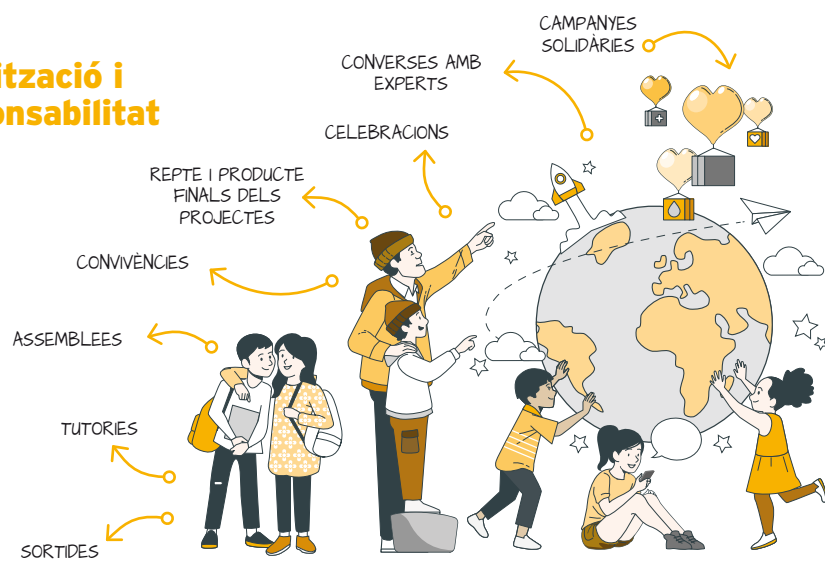
EL MOTOR DE LA NOSTRA TRANSFORMACIÓ ÉS EL COMPROMÍS D'EDUCAR PER A UNA CIUTADANIA GLOBAL

LES ESCOLES JESUÏTES DESITGEM OFERIR UNA EDUCACIÓ AMB I PER ALS ALTRES

PERSONES CONSCIENTS, COMPETENTS, COMPASSIVES I COMPROMESSES

Entorn Sensibilització i corresponsabilitat

- Es potencia la **convivència en comunitat** i s'ofereixen estratègies per a la interacció saludable entre els seus membres.
- Es promouen **interaccions** freqüents amb l'**entorn proper a l'escola** per enriquir els aprenentatges.
- S'impulsa la **col·laboració activa de la família** per acompanyar la tasca educativa i donar valor als aprenentatges de l'infant



Metodologies

Mobilitzadores i cooperatives

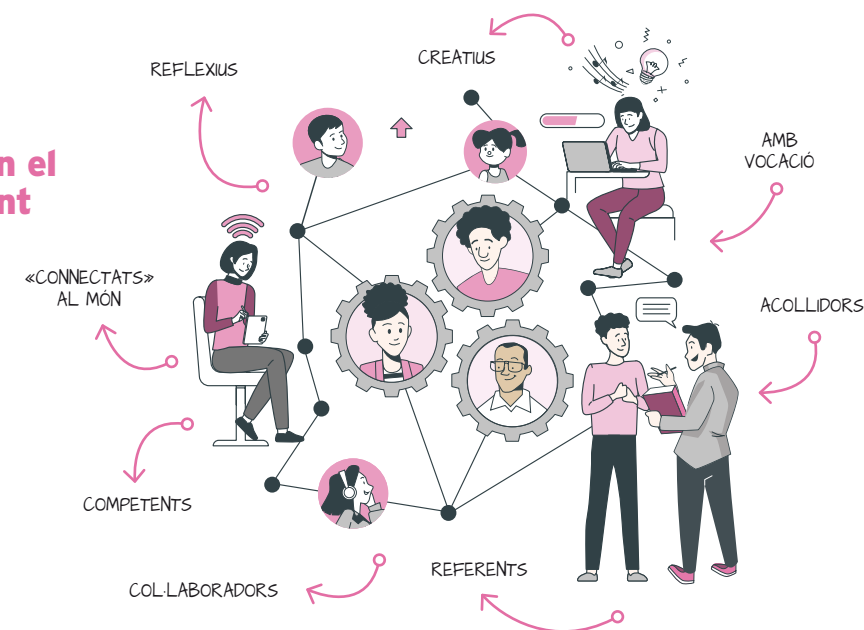


- S'adeqüen als **objectius i ritmes** d'aprenentatge.
- Parteixen dels **interessos dels infants** i els amplien.
- Promouen **aprenentatges per descobriment**.
- Afavoreixen el **treball individual i en equip** en processos d'**investigació**.
- Impulsen una progressiva **autonomia**.
- Potencien la significativitat i **vinculació** amb l'entorn **local i global**.

Educadors

Compromesos i experts en el desenvolupament del infant

- Professionals de l'educació que **planifiquen i avaluen en equip** dins i fora de l'aula: tutors i tutores, especialistes, guies, orientadors i orientadores, personal tècnic, de gestió, equip monitor, etc.
- Atenció tutorial** (individual i grupal) per tenir cura de les dimensions personal, acadèmica i espiritual de l'alumnat.



Continguts

Significatius i propers a l'alumnat



- Integrats en la **resolució de situacions** rellevants, complexes i diverses.
- Promouen l'adquisició i ús de **coneixements, habilitats i valors**.
- Afavoreixen **aprenentatges significatius i profunds** transferibles a la realitat propera.

Projecte vital i vocacional

Una proposta educativa amb una mirada cap a les diferents dimensions de la persona: física, emocional, espiritual, cognitiva, etc.

ACOMPANYAMENT

La Primària Inicial dona resposta a les necessitats educatives dels infants de 6 als 9 anys desenvolupant habilitats essencials, descobrint els seus talents i altres interessos que els portin a sentir-se part i corresponsables d'aquest món.

S'aprèn i es conviu en comunitat, afavorint relacions de **socialització** saludables i primeres cooperacions per a l'aprenentatge.

Predisposició i desig intens de saber, de conèixer i d'aprendre.

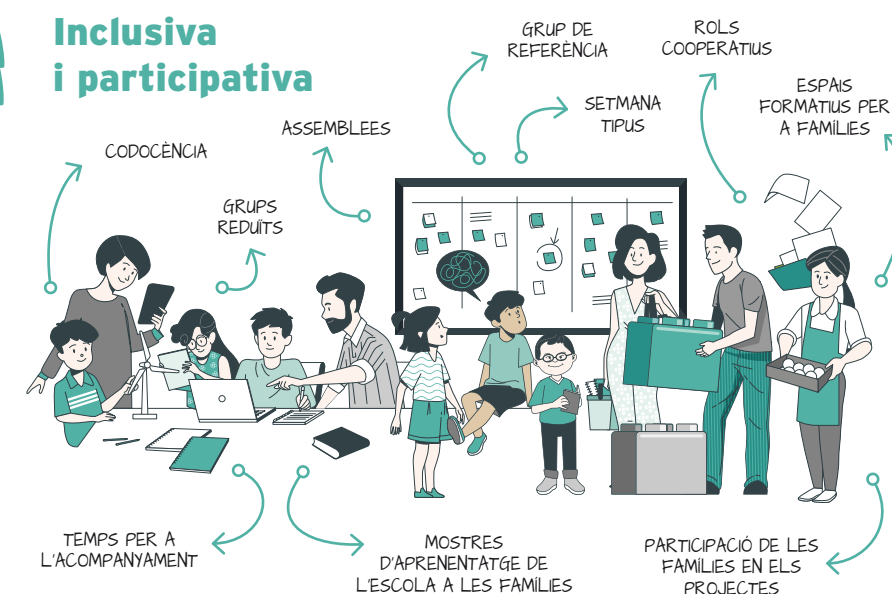
Progressiva **autonomia**, amb les ajudes ajustades necessàries, per adquirir un **rol actiu** en el seu aprenentatge.

Consciència del seu progrés per consolidar un **autoconcepte** positiu de l'individu com aprenent.

Organització

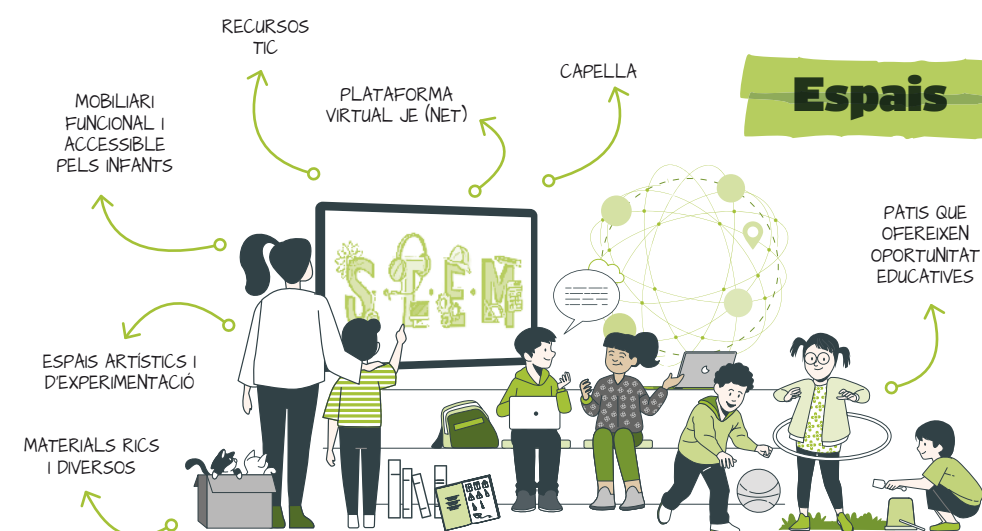
- Acull la **diversitat de ritmes d'aprenentatge** i interessos a partir de diversos escenaris i propostes educatives.
- Propicia **vincles saludables** i ofereix estructures per exercir una **participació democràtica** dels aprenents.
- Procura un **espai de benestar** segons les necessitats socioemocionals dels infants.
- Incorpora la **família** com a **membres actius** de la comunitat educativa.

Inclusiva i participativa



Espais

Acollidors i flexibles

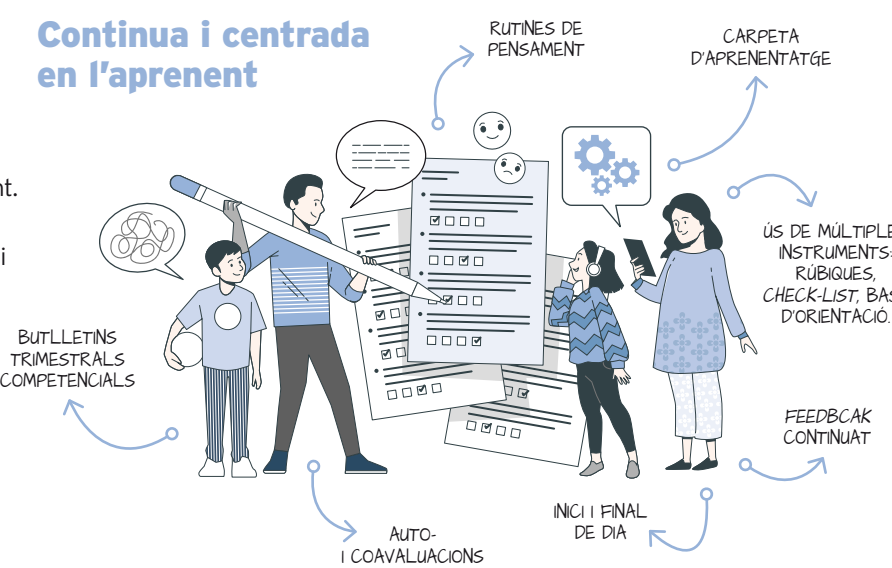


- Aules amb **materials estimulants i diversos** estratègicament escollits i distribuïts per a la seva exploració i manipulació.
- Mobiliari** que permet el **treball amb diferents agrupacions** i la visualització de l'aprenentatge.

Avaluació

Continua i centrada en l'aprenent

- Potencia un **autoconcepte positiu** de l'individu com aprenent.
- Influeix en la **consciència i corresponsabilitat** sobre el propi procés d'aprenentatge
- Ofereix **estratègies per reflexionar** sobre el seu aprenentatge amb companys, famílies i educadors.
- Mobilitza la **millora** de les seves **competències, habilitats i actituds**.



JUSTÍCIA SOCIAL

INTERCULTURALITAT I INCLUSIÓ

EQUITAT DE GÈNERE I COEDUCACIÓ

DESENVOLUPAMENT HUMÀ I SOSTENIBLE

PARTICIPACIÓ DEMOCRÀTICA