

curs 2024-2025

Rendiment de l'Activitat del Centre

Mitjançant la informació continguda en aquest fulletó, l'escola vol apropar les principals dades de la seva activitat a les famílies.



JESUÏTES Lleida
Col·legi Claver - Raimat

Ciutadania, compromís i servei

IMPLICAT CREA ACTUA INVE AVANÇA

dades generals **escola** curs 2024-2025



ALUMNES **1.234**



178 MOPI
13 / 14 / 15



272 PIN
1r a 4t Primària



393 NEI
5è i 6è Primària / 1r i 2n ESO



391 TQE / BATX.
3r i 4t ESO / 1r i 2n Batx.



MENOF

PARAESCOLARS **1.600**
INSCRIPCIONS



Esportives
495
ALUMNES



Culturals
602
ALUMNES



Estiu
503
ALUMNES

EDUCADORS **151**



15 MOPI
13 / 14 / 15



17 PIN
1r a 4t Primària



26 NEI
5è i 6è Primària
1r i 2n ESO



30 TQE / BATX.
3r i 4t ESO
1r i 2n Batx.



18 GESTIÓ
I SERVEIS



45 MENOF

02 activitat educativa curs 2024-2025

MOPI

13 / 14 / 15

MODELATGE I PROCÉS D'APRENTATGE

Caminem pel Txad

Amb aquest projecte volem conèixer la **realitat del Txad** i, molt especialment, la de les mares i nadons que assisteixen a l'hospital Le Bon Samaritain de N'Djamena, la capital del país. Al llarg de tot el curs, al MOPI, ens apropem a la realitat del país, per conèixer-la, posar-hi noms i cares, i fer-nos sensibles a la situació de desnutrició que s'hi viu. Hem celebrat una **caminada solidària** per sensibilitzar-nos sobre altres realitats i recaptar diners que destinem al projecte de l'hospital.



Participació

180
ALUMNES

PIN

1r a 4t Primària

MODELATGE I PROCÉS D'APRENTATGE

Cantata Desplaçades

Els alumnes de 3r i 4t de la PIN han participat en la cantata **Desplaçades**, de l'Associació IURTA. Aquest projecte proposa generar un procés de reflexió i de conscienciació al voltant de les **migracions utilitzant la música com a mitjà**. Neix de la necessitat d'eixamplar la mirada sobre les migracions, posant el focus sobre l'emergència habitacional i els desplaçaments per conflictes ambientals fruit de la crisi ecològica.



Participació

140
ALUMNES

NEI

5è i 6è Primària / 1r i 2n ESO

TUTORIA I EDUCACIÓ EMOCIONAL

Benestar emocional i resiliència

Per gestionar eficaçment les emocions, mantenir relacions saludables amb un mateix i amb els altres, tolerar el malestar emocional i afrontar els desafiaments i reptes de la vida, hem treballat la **resiliència amb l'alumnat de 1r i 2n d'ESO**. Hem participat de la formació organitzada per **HENKA**, amb professionals de la salut de Sant Joan de Déu, per aplicar el programa setmanament durant tot un trimestre al segon cicle de la NEI.



Participació

240
ALUMNES

15
EDUCADORS

TQE

3r i 4t ESO

PROJECTE LINGÜÍSTIC Discursos personals

Participació
120
ALUMNES

Dins del **Projecte Lingüístic**, l'alumnat de 4t d'ESO-TQE prepara i presenta un discurs davant dels seus companys sobre un tema escollit i rellevant per a ells. La preparació i la presentació del discurs els ajuda a desenvolupar **habilitats comunicatives**, expressar idees amb **claredat i confiança**, i organitzar el **pensament crític**. Al mateix temps, sovint apareixen temes personals i experiències pròpies, fet que contribueix a apropar els alumnes entre si, fomentar l'**empatia** i crear un clima de **respecte** i comprensió mútua dins de l'aula.



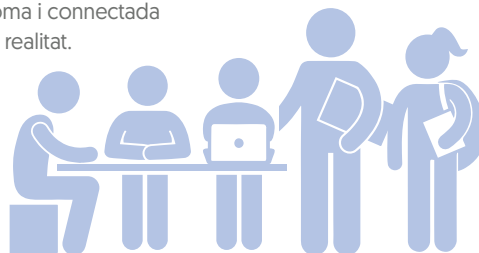
BATX.

1r i 2n Batxillerat

OPORTUNITATS EDUCATIVES Plusos Acadèmics

Participació
160
ALUMNES

Els Plusos Acadèmics són una iniciativa del nostre centre que permet a l'alumnat millorar la nota final d'una matèria mitjançant la **participació voluntària en activitats educatives fora del centre**, directament relacionades amb els continguts treballats a l'aula. Amb aquesta proposta volem reforçar la idea que l'aprenentatge va més enllà de l'espai escolar i que l'entorn cultural i social del nostre municipi també educa. Alhora, es fomenta el coneixement i l'ús d'espais culturals propers, afavorint una educació oberta, activa, autònoma i connectada amb la realitat.



PASTORAL

ESPIRITUALITAT I MUNTANYA CIM i Travesses

Participació
45
ALUMNES

4
EDUCADORS

Fomentem l'**estima i la cura per la casa comuna** d'una manera vivencial i significativa. El CIM (l'escola de muntanya **Claver i Muntanya**) acompanya l'alumnat de **1r i 2n de Batxillerat** en **sortides** mensuals a la **natura**, algunes d'un dia i d'altres amb pernoctació, que culminen amb una travessa final oberta a tota la promoció. Les activitats inclouen espeleologia, vies ferrates, excursions, esquí o raquetes. El grup reduït afavoreix una relació propera i, en un ambient creient, també s'hi incorporen moments de pregària en espais naturals significatius.



MENOF

PARAESCOLARS / ESPAI MIGDIA

EDUCACIÓ PARAESCOLAR
I EN EL LLEURE

Trobada d'Arts Escèniques i Música

Alumnes de teatre de 4t ESO-TQE han participat en la primera **Trobada d'Arts Escèniques i Música** per a alumnes de la xarxa de **col·legis de Jesuïtes d'Espanya i Portugal**, organitzada al Col·legi San José de Villafranca (Badajoz). Aquest esdeveniment va comptar amb la participació d'estudiants de centres educatius a Valladolid, Salamanca, Barcelona, Lleida, València, Màlaga i Lisboa, així com de la Universitat Loiola.

Des del MENOF impulsem trobades tant entre escoles de la xarxa i com de la Companyia de Jesús.



Participació

ALUMNES DE
TEATRE 4t ESO-TQE

INTERNACIONAL

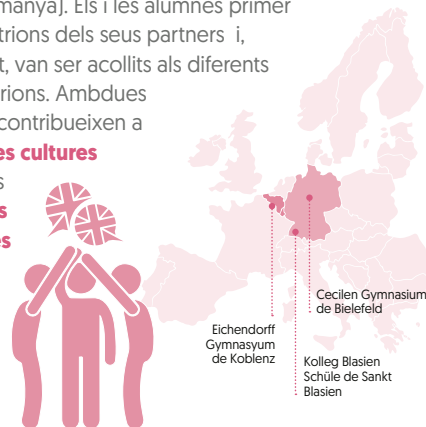
MOBILITAT INTERNACIONAL

Intercanvis lingüístics i culturals

Participació

31
ALUMNES

Un grup d'alumnes de 3r i 4t d'ESO-TQE van participar en els intercanvis culturals i lingüístics amb les escoles Eichendorff Gymnasium de Koblenz (Bèlgica), Kolleg Blasien Schule de Sankt Blasien i Cecilen Gymnasium de Bielefeld (Alemanya). Els i les alumnes primer van fer d'amfitrions dels seus partners i, posteriorment, van ser acollits als diferents col·legis amfitrions. Ambdues experiències contribueixen a **conèixer altres cultures** i a **millorar les competències comunicatives plurilingües**.



03 formació educadors curs 2024-2025

Infantil / Primària



87

INSCRIPCIONS



890

HORES

CURSOS DE FORMACIÓ REALITZATS

- Bagul Magis
EDUCADORS PARTICIPANTS 3 TOTAL HORES 19
- Formació i Modelatge Claver Natura amb Maria Castellana
EDUCADORS PARTICIPANTS 23 TOTAL HORES 267
- Curs d'Acompanyament Pastoral 2024-25
EDUCADORS PARTICIPANTS 1 TOTAL HORES 24
- Entorno Seguro - G2
EDUCADORS PARTICIPANTS 3 TOTAL HORES 16
- Intel·ligència artificial a les aules- Batx
EDUCADORS PARTICIPANTS 1 TOTAL HORES 15
- Jornada monogràfica sobre aprenentatge per refracció
EDUCADORS PARTICIPANTS 1 TOTAL HORES 7
- MISU: Mesures i suports universals per una escola inclusiva - MOPI i PIN
EDUCADORS PARTICIPANTS 21 TOTAL HORES 210
- Mòdul dinamitzador sobre desenvolupament humà i sostenible pel desplegament de la ciutadania global a l'escola
EDUCADORS PARTICIPANTS 3 TOTAL HORES 36
- Nous Educadors
EDUCADORS PARTICIPANTS 6 TOTAL HORES 52
- Revisió de projectes de Primària segons la LOMLOE
EDUCADORS PARTICIPANTS 14 TOTAL HORES 90
- Projectes Primària MALL (Model Aprenentatge de Llengües)
EDUCADORS PARTICIPANTS 11 TOTAL HORES 154

Secundària / Batxillerat



70

INSCRIPCIONS



1.244

HORES

CURSOS DE FORMACIÓ REALITZATS

- Acompanyament pastoral II
EDUCADORS PARTICIPANTS 6 TOTAL HORES 24
- Formació i Modelatge Claver Natura amb Maria Castellana
EDUCADORS PARTICIPANTS 7 TOTAL HORES 129
- Cultura Religiosa a l'ESO i Batxillerat
EDUCADORS PARTICIPANTS 5 TOTAL HORES 20
- Entorn Segur
EDUCADORS PARTICIPANTS 3 TOTAL HORES 14
- Escoles resilents pel benestar de l'alumnat a 1r-2n ESO
EDUCADORS PARTICIPANTS 12 TOTAL HORES 180
- Formació DEA
EDUCADORS PARTICIPANTS 3 TOTAL HORES 6
- Intel·ligència artificial a les aules - Batx
EDUCADORS PARTICIPANTS 14 TOTAL HORES 210
- Formació universitària pastoral a ISCREB (Institut Superior de Ciències Religioses de Barcelona)
EDUCADORS PARTICIPANTS 2 TOTAL HORES 395
- Jornada monogràfica sobre aprenentatge per refracció
EDUCADORS PARTICIPANTS 2 TOTAL HORES 14
- Nous Educadors
EDUCADORS PARTICIPANTS 1 TOTAL HORES 5
- Programa d'Aprofundiment Pedagògic i Pastoral (PAPP)
EDUCADORS PARTICIPANTS 2 TOTAL HORES 18
- Revisió de projectes a la Secundària segons LOMLOE
EDUCADORS PARTICIPANTS 11 TOTAL HORES 159
- Setmana d'immersió Ignasiana
EDUCADORS PARTICIPANTS 2 TOTAL HORES 70

03 formació educadors curs 2024-2025

Gestió / Serveis



19
INSCRIPCIONS



101
HORES

CURSOS DE FORMACIÓ REALITZATS

- Cursos de Manipulador de aguas de consumo humano y para el Mantenimiento higiénico-sanitario de instalaciones de riesgo frente a la legionella

EDUCADORS PARTICIPANTS **1** TOTAL HORES **20**

- Formació en extinció d'incendis

EDUCADORS PARTICIPANTS **4** TOTAL HORES **12**

- Formació DEA

EDUCADORS PARTICIPANTS **8** TOTAL HORES **30**

- Nous Educadors

EDUCADORS PARTICIPANTS **2** TOTAL HORES **21**

- Programa Alexia, mòdul facturació - Xarxa

EDUCADORS PARTICIPANTS **1** TOTAL HORES **5**

- Recursos de Comunicació per al personal PAS Consergeria

EDUCADORS PARTICIPANTS **1** TOTAL HORES **5**

- Formació en treball en altures

EDUCADORS PARTICIPANTS **2** TOTAL HORES **8**

Direcció



10
INSCRIPCIONS



350
HORES

CURSOS DE FORMACIÓ REALITZATS

- XVII Encuentro Homólogos Paraescolares

EDUCADORS PARTICIPANTS **1** TOTAL HORES **16**

- Encuentro EDUCSI de direcciones generales de centros sj

EDUCADORS PARTICIPANTS **1** TOTAL HORES **16**

- Identitat i Missió - EDUCSI

EDUCADORS PARTICIPANTS **2** TOTAL HORES **122**

- Lideratge Ignasià - EDUCSI

EDUCADORS PARTICIPANTS **2** TOTAL HORES **104**

- XII Seminario para jefes de estudio y responsables académicos 2024-25

EDUCADORS PARTICIPANTS **1** TOTAL HORES **45**

- XVIII Encuentro Pedagógico 2025 - EDUCSI

EDUCADORS PARTICIPANTS **1** TOTAL HORES **7**

- XXXVI Jornadas Educativas EDUCSI - Deusto: Una identidad que se recrea a través del diálogo

EDUCADORS PARTICIPANTS **2** TOTAL HORES **40**

4 dades participació a convocatòries externes curs 2024-2025

Reconeixements i concursos



1

Distincions PAU del Departament de Recerca i Universitats



5

Matrícules d'honor a Batxillerat

1 MENCIO HONORÍFICA
TREBALL DE RECERCA

UB-Concòrdia Fedefarma de la Facultat de Farmàcia i Ciències de l'Alimentació de la UB - Menció Honorífica de la Societat Catalana de Química

1 PREMI
TREBALL DE RECERCA

Concurs Concòrdia-Fedefarma de la UB

1 1r PREMI
TREBALL DE RECERCA

XXII Edició dels Premis a Treballs de Recerca d'Estudiants de Batxillerat de la UdL, Àrea AHIC.



1 PREMI
TREBALL DE RECERCA

Premi Economia Social i Solidària de Ponent
Premis organitzats pels Ateneus Cooperatius de les Terres de Ponent (Ponent Coopera) i de l'Alt Pirineu i Aran (ACAPA), conjuntament amb la Universitat de Lleida i la Fundació Roca Galés



1 ACCÈCIT
TREBALL DE RECERCA

Categoria Osona Contra el Càncer per la Universitat de Vic

1 FINALISTA
TREBALL DE RECERCA

Premis UB-Santander dels Treballs de Recerca, Àrea Facultat de Farmàcia i Ciències de l'Alimentació

3

BEQUES

Projecte ITINERA de la Universitat de Lleida



1 2n PREMI

Alumne XX
Olimpiada Informàtica Catalana



1 GUARDÓ

ESCOLA
De l'Agrupació de Pessebristes Ilerdenca



Proves Cangur

Participació

600
ALUMNES
5è i 6è DE PRIMÀRIA
1r, 2n 3r i 4t D'ESO



1 FINALISTA
Alumne de 5è EP



1 2n PREMI

Alumne 2n BATX
XLVIII Premis de poesia en català Màrius Torres



1 RECONeixEMENT
EDUCADOR



Valors i Ciutadania del Consell Esportiu de Catalunya



1

CERTIFICAT ESCOLA
Certificat Bolquer Friendly per l'Associació Llavors de Vincle



Proves competències bàsiques (6è Primària i 4t d'ESO) i resultats de Batxillerat i les PAU

Els resultats de les proves de competències externes de 6è d'EP i 4t d'ESO així com els resultats de Batxillerat i les Proves d'accés a la Universitat (PAU), no es poden publicar per ordre del Departament d'Educació de la Generalitat de Catalunya, és per això que es comparteixen a les trobades de curs amb les famílies.

05 dades econòmiques curs 2024-2025



Compte de resultats auditats (mil €)

INGRESSOS*

+ **10.078** €

DESPESES

- **9.530** € (Personal / Serveis externs / Despeses generals)

RESULTAT OPERATIU

= **548** €

AMORTITZACIONS, I ALTRES

- **323** € (Amortitzacions / Subvenció de capital / Despeses financeres i extraordinàries)

= **225** € RESULTAT NET DE L'EXERCICI

* % D'INGRESSOS PROVINENTS DE LA FUNDACIÓ CARDENER **1,3 %**

Inversions (mil €)

TOTAL INVERSIONS

260 €



216 € TOTAL MILLORES D'ESPAI

SALA DE PROFESSORS
AULA ESTUDI I DESCANS BATX **130** €

ALTRES INSTAL·LACIONS **86** €

44 € TOTAL ALTRES INVERSIONS

MOBILIARI **39** €

TICS **5** €



EN RENTING*

TIC

23 €

* No suma al total d'inversions

Ajuts a l'escolaritat (mil €)

Una Comissió específica vetlla pels criteris d'ajut a les famílies amb dificultats econòmiques.



15 €
AJUTS A L'ESCOLARITAT



13
ALUMNES



JESUÏTES Lleida

Col·legi Claver - Raimat

Ciutadania, compromís i servei

Finca Vallfonda s/n
Carretera d'Osca, Km.107

25111 Raimat. Lleida

☎ 973 72 41 11

✉ info.claver@fje.edu

www.claver.fje.edu

Dades de la Xarxa



JESUÏTES
educació



8
escoles



Llar
d'Infants



Educació
Infantil



Educació
Primària



ESO



Batxillerat



Cicles
Formatius

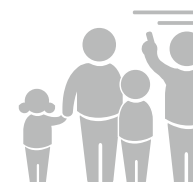


PRESENCIALS
I VIRTUALS

6
etapes



14.500
alumnes



2.000
educadors

Volem rebre
les vostres impressions,
preguntes i comentaris.
Envieu-nos un missatge a:
rac.claver@fje.edu