

# Llar d'Infants



**JESUÏTES** Gràcia  
Col·legi Kostka



# PROJECTE EDUCATIU DEL CENTRE

El nostre compromís és educar, en estreta col·laboració amb les famílies, perquè els alumnes descobreixin tot el seu potencial i desenvolupin un projecte vital personal.



## A la nostra llar...

acollim i acompanyem els infants en aquesta apassionant i tan important etapa, on l'alumne és el centre i protagonista del seu propi aprenentatge.

**L'objectiu principal de la nostra Llar és el benestar del nen i el seu desenvolupament integral (físic, psíquic, cognitiu, afectiu i social).**

OFERIM A LES **FAMÍLIES** un entorn proper i acollidor amb un tracte personalitzat, adaptat a les necessitats i inquietuds dels infants. Donem molta importància al contacte diari de les famílies amb els educadors, ja sigui a les entrades i sortides a les aules com en les entrevistes personals o mitjançant l'agenda escolar diària. Potenciem la bona relació família – centre amb participació activa i treball conjunt de les famílies a l'aula (coeducació). A més disposem d'un Blog per classes on s'informa i es penegen fotos setmanalment del dia a dia i les activitats que es realitzen.

OFERIM A LES **INFANTS** un ambient, uns espais i uns recursos adaptats a les seves necessitats on partim del joc i l'experimentació, com a mètode d'aprenentatge. Organitzem, planifiquem i proposem una sèrie d'activitats i materials, per tal que ells mateixos desenvolupin la seva imaginació i creativitat, i afavoreixi tant l'aprenentatge com la bona relació i convivència amb els seus companys i adults fora de l'àmbit familiar.

Treballem de forma especial en l'educació emocional i en els sentiments com a punt de partida de l'educació.

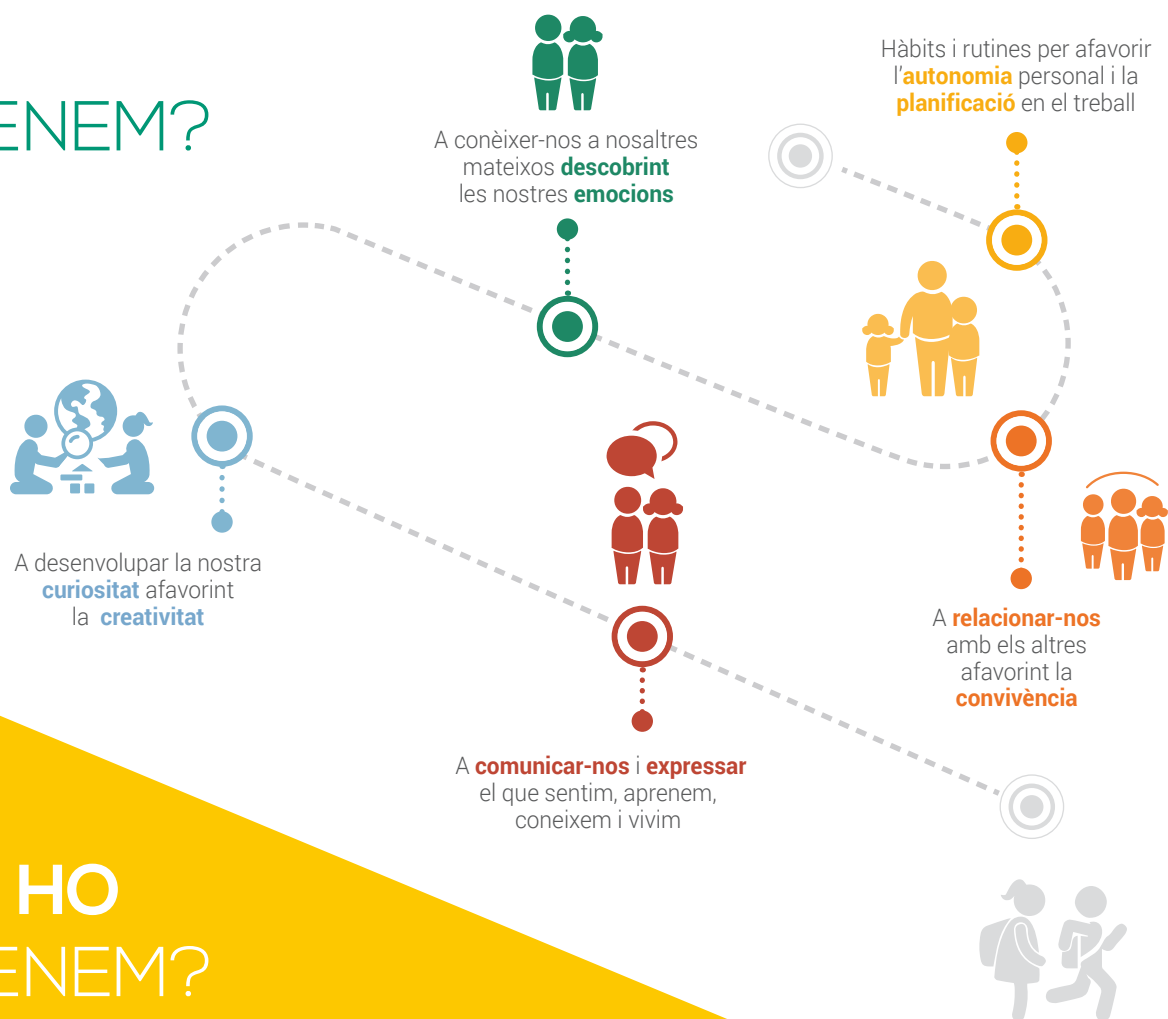
## La raó de ser: l'educació integral de la persona

L'objectiu principal i la raó de ser de l'educació de la Companyia de Jesús és el creixement global de la persona, que porta a l'opció i el compromís amb els valors i visió humana i cristiana de la vida. Així, per a la Companyia de Jesús educar és, a més de transmetre coneixements, possibilitar una experiència personal, creant actituds que generin accions.

Aquest objectiu requereix una total i profunda formació de la persona humana, un procés educatiu que intenta l'excel·lència; un esforç de superació per desenvolupar les pròpies potencialitats, que integra l'intel·lectual i el acadèmic, l'espiritual i relacional, l'art i el cos, i tot el que enriqueix a la persona. Tracta d'aconseguir una excel·lència humana el model és el Jesús de l'Evangeli.

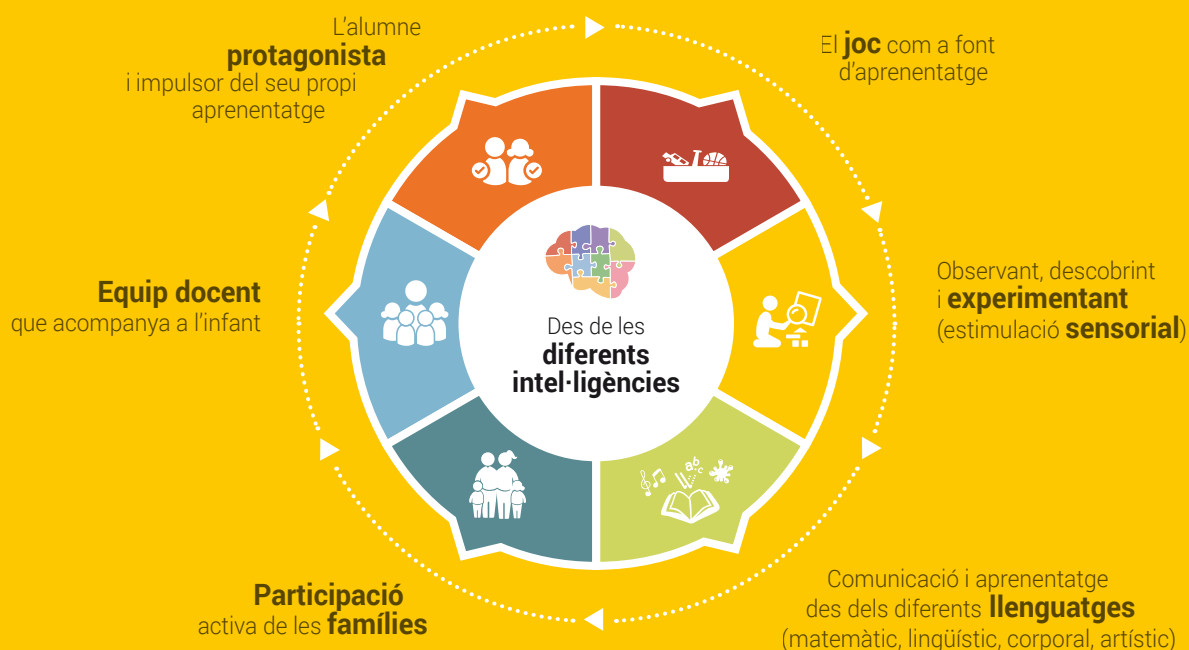
En resum «Formar homes i dones per i amb els altres, responsables de si mateixos i del món que els envolta i compromesos en la tasca de la seva transformació cap a una societat fraterna i justa»

# QUÈ APRENEM?



# COM HO APRENEM?

En un entorn acollidor i estimulant, que té cura de les necessitats de cada infant. Compartim, juntament amb les famílies, el creixement i la formació integral dels nostres alumnes amb un model pedagògic que desenvolupa les diferents intel·ligències dels infants.



# PROGRAMES I PROJECTES

## TREBALL D'HÀBITS



Els **hàbits ajuden els nens a orientar-se, estructurar-se i formar-se** amb una autoimatge positiva que els dóna seguretat i confiança. Tot plegat contribueix a la seva autonomia, la seva convivència i relació amb els altres i a facilitar l'adquisició d'aprenentatges.

## TALLER I RACONS DE JOC



Permeten **aprendre d'una manera lúdica interactiva i vivencial**, posant en relació els nous descobriments amb experiències prèvies, afavorint l'autonomia, la col·laboració i l'acceptació dels altres i l'ordre com a element de convivència i treball individual i col·laboratiu. Són entorns amb propostes diverses que ofereixen situacions d'aprenentatges.

## PANERA DE TRESORS I JOC HEURÍSTIC



Constitueixen un **mitjà d'exploració de descobriment i d'aprenentatge espontani** en el qual interaccionen tots els sentits en manipular, investigar i crear noves situacions. Per mitjà de diferents materials quotidians, els nens porten a terme activitats que els permeten desenvolupar el sentit espai-temporal, la creativitat, l'enginy, el ritme, la simetria, l'ordre i la percepció sensorial.

## PSICOMOTRICITAT



La **pràctica psicomotriu** que portem en sessions periòdiques pretén desenvolupar l'expressió psíquica i motriu dels infants, utilitzant molt el joc com a revelador del pensament espontani i inconscient. Integra les interaccions cognitives, emocionals, simbòliques i sensoriomotrius bàsiques en el desenvolupament harmònic de la personalitat. Un procés que va des del coneixement i control del cos fins al coneixement i acció sobre l'entorn.

## MÚSICA



Activitats **musicals integrades** a l'aula en els diferents àmbits d'aprenentatge.

## ANGLÈS



A la Llar introduïm l'**anglès** a través de la música i petits jocs.

**Durant els primers anys de vida del nen i la nena, es realitzen els canvis més representatius i els més grans aprenentatges.**





## ATENCIÓ ALS INFANTS I ORGANITZACIÓ DIÀRIA DE LES FAMÍLIES



### CALENDARI AMPLIAT

Per tal de donar un millor servei a les famílies, el calendari escolar d'aquesta etapa s'amplia respecte al de l'etapa d'Infantil i Primària: el curs escolar comença la segona setmana de setembre i finalitza la penúltima setmana de juliol.



### SERVEI DE MIGDIA (OPTATIU)

Servei de menjador amb cuina pròpia. Menús equilibrats i adaptats a les necessitats dels infants, supervisats per nutricionistes. De 12:00 h a 15:00 h.



### HORARI

De dilluns a divendres de 9:00 a 12:00 h i de 15:00 a 17:00 h.



### ACOLLIDA (OPTATIU)

Matí i tarda fora de l'horari escolar De 7:45 a 9:00 h i de 17:00 a 18:00 h.



### ACTIVITATS PARAESCOLARS

Estimulació musical (0 a 3 anys)



### DEPARTAMENT D'ORIENTACIÓ PSICOPEDAGÒGICA (DOP)

Equip psicopedagògic d'atenció a la diversitat de ritmes d'aprenentatge i necessitats dels alumnes, d'assessorament i seguiment.



### PLATAFORMA TELEMÀTICA

Comunicació i difusió de la informació interna del centre, mitjançant la **Plataforma laNET**, així com el **blog per classes** (setmanal), per tal de poder veure i fer seguiment de les activitats i propostes que es fan al llarg del curs.



# JESUÏTES EDUCACIÓ, TRANSFORMEM L'EDUCACIÓ

Jesuïtes Educació és la xarxa que integra les escoles de la Companyia de Jesús a Catalunya. El nostre model educatiu ofereix, en els vuit centres, una educació fonamentada en la pedagogia ignasiana, i s'inspira en els valors evangèlics, que han caracteritzat la nostra tradició educativa. El treball conjunt dels vuit centres de la xarxa ens permet aprendre contínuament, compartir experiències i construir un model educatiu innovador, sòlid i rigorós.

## horitzó+



**JESUÏTES** Gràcia  
Col·legi Kostka

ESCOLA INFANTIL (edifici la Salut)  
Mare de Déu de la Salut, 17-29  
08024 Barcelona  
Tel. 93 213 01 81  
info.kostka@fje.edu

[www.kostka.fje.edu](http://www.kostka.fje.edu)



Com arribar-hi:  
Metro: L4 Alfons X, L3 Lesseps  
Autobusos urbans: 92, 24, 32, 39, 116, H6, 55, D40